



DAS MAGAZIN

Riel

Sylt

Schönen

Urlaub!

**DARF'S EIN BISSCHEN
MEER SEIN?**

AM STRAND, AUF SAND: 5 RESTAURANT-TIPPS

**„AUF SYLT SIEGEN IST
DAS GRÖSSTE!“**

SURF-WELTMEISTER PHILIP KÖSTER

**EINE REISE DURCH
DIE JAHRESZEITEN**

INSELFOTOGRAF HANS JESSEL

Plus: SYLT WISSEN | DREI INSELKINDER IM PORTRAIT | EVENTS 2022



DIE SCHÖNSTEN SEITEN DER INSEL SYLT

Mit vielen Tipps und Informationen



DAS
MUST-HAVE
FÜR ALLE
SYLT-FANS

AUSGABE 22|23

Schwerpunktthema

**SYLT LIEBEN UND
SCHÜTZEN**

AB FRÜHJAHR
IM HANDEL
ERHÄLTlich

"Sylt zu lieben, ist einfach"



Beim Spaziergang auf der Holzpromenade von Westerland Richtung Seenot sah Dr. Antje von Rein vergangenen Oktober diesen seltsamen Transport: ein Trecker, huckepack einige Strandkörbe und in einem läummelte ein blinder Passagier. Den Schnappschuss stellte sie online und konnte sich über ein Feuerwerk von Kommentaren amüsieren.

„Der letzte Gast im Strandkorb wurde gleich mit abgeholt.“

„Ein penetranter Strandkorbbesitzer.“

„Lässt sich der an seinen Lieblingsplatz fahren?“

„Ist halt ein echter Sylt-Fan - nicht wegzubekommen.“

„Da übertreibt aber jemand mit der Platzreservierung fürs nächste Jahr.“

Dr. Antje von Rein ist Hamburgerin und macht seit über 50 Jahren Urlaub auf Sylt. „Am liebsten in einem schönen, kleinen Riel-Apartment mit Meerblick, das wir schon mehrmals gebucht haben.“ Warum immer wieder Sylt? „Sylt zu lieben, ist einfach – das Meer (bin Sternzeichen Fische), das Licht, die Luft, der zu-meist schnelle Wetterwechsel mit sonnigen Überraschungen, die Gastronomie (Seenot, Sansibar, Hörnummer Muschelbude) und immer wieder das Meer.“

Die Liebe zu Sylt – so heftig, so innig, so beständig wie nie. Trotz Corona. Oder wegen Corona? So unbekümmert wie noch vor kurzem ist Urlaub auf diesem Planeten nicht mehr möglich. Aber Sylts Weite, Sylts Natur, Sylts Frische machten Urlaub in Corona-Zeiten trotzdem zu einer Frei-Zeit, in der unsere Gäste buchstäblich aufatmen konnten. Neue Kraft wurde inhaliert, neuer Optimismus gespeichert, auf der Insel gingen wir mit Vorsicht und Nachsicht auf Abstand von der Angst, die in den urbanen Metropolen viel näher schien.

Ab 1. Mai 2021 durften wir Sie, liebe Gäste, wieder auf der Insel

begrüßen. Umfangreiche Test- und Dokumentationspflichten, vielfältige Regeln und manche Einschränkung waren nötig, um Ihnen einen sicheren Urlaub zu gewährleisten. Das haben wir geschafft. Weil auch Sie voller Verständnis waren. Nicht alle, nicht immer, aber immer öfter.

Mit der tollen Hilfe und der unglaublichen Geduld all unserer Mitarbeiter*innen haben wir diese massiven Herausforderungen gemeistert. Und Sie konnten Ihren Urlaub genießen. Ihre Wunschzeit im Schwimmbad ist belegt? Unsere Wohnung ist erst später bezugsfertig? Muss ich die LUCA-App haben? Es gab viele Fragen. Wir fanden Lösungen.

Unser Fazit für 2021: Urlaub und Erholung, Freude und Spaß, Essen und Trinken, Ausflüge und im Strandkorb sitzen – hat doch alles ganz gut geklappt und meist hat sogar das Wetter mitgespielt. Und 2022? So freizügig wie früher wird auch diese Saison nicht werden – aber wir arbeiten mit Hochdruck daran, durch digitale Lösungen den Service für Sie noch zu verbessern.

„Sylt zu lieben, ist einfach“, haben wir gelernt.

Wir freuen uns darauf, Ihre Sylt-Liebe immer wieder aufs Neue zu entfachen.

Willkommen auf Sylt, willkommen bei Riel

Ihre Familie Riel und das ganze Riel-Team

INHALT

3 EDITORIAL
Die ewige Liebe Sylt

SURF-STAR KÖSTER

Der fünffache Windsurf-Weltmeister vermisste den World Cup und kam zum Trainieren auf die Insel.

6



EINE FOTOREISE

durch die Jahreszeiten mit Hans Jessel

18

Fünf Restaurant-Tipps für den

GENUSS AM STRAND

Onkel Johnny's
Kap Hoorn
Seenot
Kaamps7
Samoa Seepferdchen

29

24

DREI INSELKINDER

erzählen über Projekte, Rückkehr und neue Perspektiven

37

DER GROSSE EVENT-KALENDER

Das volle Programm des Jahres 2022

36 KNIFFLIGE FRAGEN

Kann man Sylter Strandkörbe ersteigern?
Gibt es eine moderne Arche Noah?
Das Riel Magazin deckt für Sie auf.

148

IMPRESSUM

42 WESTERLAND

APARTMENTANLAGEN

- 44 Alma & Eva
- 46 Altstadttor
- 48 Amerij
- 50 Arge
- 52 Belvedere
- 54 Boysenstraße 15b+c
- 56 Elisabethstraße 18
- 58 Hopfengarten
- 60 Ilse-Marie
- 62 Luv & Lee
- 64 Mauritius
- 66 Residenz Mauritius
- 68 Neues Kurzentrum
- 76 Olympia 1+2
- 78 Olympia 3+4
- 80 Residenz Alva
- 82 Syltrose
- 84 Undine

DIVERSE APARTMENTHÄUSER

- 86 Andreas-Dirks-Straße 1-7
- 88 Atlantik & Wiking
- 90 Brandenburger Straße 5a+b & Bomhoffstraße 17
- 92 Haus Inga
- 94 Klaus-Groth-Straße 2
- 96 Louise
- 97 Nordseeresidenz
- 98 Penthouse Dünenburg
- 99 Rüm Hart & Klaar Kiming
- 100 Strandstraße 22
- 101 Strandhüs
- 102 Carmen Sylva
Deckerstraße 1
- 103 Windhuk

HÄUSER

- 104 Fischer Hüs 1+2
- 105 Kristina
- 106 Deichhüs
Haus Sjikamp
- 107 Lerchenweg 4b
Lerchenweg 5b
- 108 Haus Störtebeker
Immenhof
- 109 Lökkich Hüs
Maybachstraße 22
- 110 Reethüs Richard
Seepferdchen's Home
- 111 Senwai 4b
Süderstraße 29c
- 112 Swiet Seven

DIVERSE APARTMENTS

113 1-Zimmer-Apartments

114 2-Zimmer-Apartments

118 3-Zimmer-Apartments

120 WENNINGSTEDT

- 122 Corinna
Haus Atlantik
- 123 Haus Rungholt
Seesternchen
- 124 Witt Hüs

125 RANTUM

- 126 Hörnumer Straße 9c
- 127 Hüs bi See

128 TINNUM

- 130 Aurora
- 131 Dirksstraße 44c
Gartenweg 3d
- 132 Haus Amelie
Reethüs Tinnem
- 133 Haus Szameit
- 134 Schulweg 5c+d
- 136 Landhäuser Dorfaue
- 138 Landhäuser Tinnum
- 140 Landhaus Sinfonie
- 142 Fresen Hof
- 143 Wodan

144 KEITUM

- 145 Haus Fiete
Tunghörn Hüs

146 MORSUM

- 147 Terpstich 124 +136

149 Lagepläne Tinnum,
Keitum, Wenningstedt

151 Lageplan Westerland

Inselfotograf Hans Jessel nimmt uns mit

Meine Reise durch die Jahreszeiten






Wintermorgen in Hörnum

Es ist kalt geworden über der Insel, sehr kalt. Minus sieben Grad zeigt das Thermometer an diesem Februarmorgen, das fühlt sich richtig wenig an – für eine Insel in der Nordsee. Aber es ist windstill, weshalb heute nicht die niedrige Temperatur mein Empfinden berührt, sondern die frappierende Stille. Sie irrlichtert um mich herum und ist derart vollkommen, als hätte der Lärm unserer Zeit für Minuten die Luft angehalten. Noch in der Dämmerung laufe ich an den Hörnumer Oststrand hinunter, dann weiter in Richtung Südspitze. Wie erstarrt liegt das Treibeis, keine Regung zeigt das Meer. Dann, ganz plötzlich, höre ich ein leises Knistern, bald ein Schaben und Knirschen, als die Flut einsetzt. Die aufkommende Strömung drückt die Eisschollen aneinander, schiebt diese zum Ufer und beginnt, sich selber kleine Barrieren aufzuhäufen, die sie mit kalter Kraft auf den Sand schiebt. Zu diesem Naturtheater gesellt sich die Lichtflut des Sonnenaufgangs, ich fühle mich wie in einer Wunderkammer planetarischen Geschehens ...

Schneetreiben über dem Westerländer *Strand*



Zum Ende der Eiszeit weht ein südöstlicher Wind über den Strand – natürlich zunehmend. Atlantische Tiefs sind im Anmarsch, vertreiben die Kälte, erste Niederschläge fallen als großflockiger Schnee. Der Sylter Strand, das ist definitiv der letzte Ort der Republik, den wir in weißverschneiter Pracht erleben dürfen – in dichter Nachbarschaft des deutlich wärmeren Meeres wird der Strandspaziergang zu einem Erlebnis der gänzlich anderen Art. Nur noch bis zum Nachmittag wird es dauern, bis Tauwetter einsetzt, um das Schauspiel zu beenden.



► Tauwetter in den Lister Dünen

Längst ist der Schnee auf der Insel verschwunden, nur in den Dünen ist er noch präsent. Auf Dünenkuppen und in geschützten Tälern hatten sich im starken Wind meterhohe Wechten gebildet, die den Plusgraden noch tagelang trotzten. Was entsteht, sind Landschaftsgemälde surrealen Einschlags und ausgesprochen kurzer Halbwertszeit, die sich nun nur noch in Stunden misst. Diesen besonderen, ja fast intimen Stimmungen in der Sylter Natur gilt meine ganze Aufmerksamkeit. Ihre Kurzlebigkeit passt zur Insel und meine Bilder dienen als Beweis dafür.



Es grünt so grün – am Keitumer Wattufer





Sylts großes Plus gegenüber der insularen Nordseekonkurrenz begründet sich zuallererst in seiner landschaftlichen Vielgestaltigkeit auf letztlich engem Raum. So kann der Kontrast eines Frühlingmorgens am stillen Wattenmeer zur Dramatik des Sylter Weststrandes kaum größer sein und für die Urwüchsigkeit der Wanderdünenwelt findet sich kein krasseres Pendant als die Westerländer Friedrichstraße. Und die Luft? Bekanntlich sauberer als im Rest der Republik, mit dementsprechend begeisternden Fernsichten. Mit anderen Worten: Die Insel ist ein Traumrevier für Landschaftsfotografen, mit nicht enden wollendem Motiv-Schatz. Wichtigste Erfolgsrezepte: exakte Voraussicht der Wetterabläufe und gnadenlos frühes Aufstehen.

Wochenend' und Sonnenschein, kann denn Sommer schöner sein?





Das Nordseeklima ist das gesündeste der Welt. Je näher am Meer, desto heilsamer – für Körper und Seele zusammen. Besonders dann, wenn man/frau es mit körperlicher Aktivität verbindet, nahe der aerosolgeschwängerten Luft des Brandungsstrandes. Da kommt ein Wellenreit-Kursus genau richtig, oder darf es eine Einführung ins Kiten sein? Fürs Catamaran-Segeln bedarf es schon einer längeren Vorbereitung, wofür ich zunächst das Wattenmeer empfehlen würde. Die kabbeligen Wellen vor der Westküste sind eine Herausforderung für jeden Wassersportler, bis hin zu den Profi-Windsurfern aus aller Welt, die alljährlich zum World Cup die Insel besuchen. Robby Naish, der wohl bekannteste unter diesen Brett-Artisten, sagte mir einmal: „Die Wellen vor den Hawaii-Inseln können zwar größer sein als auf Sylt, aber sie sind weitaus berechenbarer als die hiesige Brandung, die sich erst in unmittelbarer Nähe des Strandes aufbaut. Und genau das ist die Herausforderung.“ Mancher Badegast, der gerade von einer derartigen Welle „gemangelt“ wurde, weiß ein Liedchen davon zu singen.



Wo der Wind weht



Sylt war ein baum- und strauchloses Fleckchen Insel,
bevor der Mensch im 19. Jahrhundert begann,
der Macht des Windes mit Bepflanzungen und Aufforstungen Einhalt zu gebieten.
In den Naturschutzgebieten Sylts wird versucht, diesen ursprünglichen landschaftlichen Aspekt,
die unbegrenzte Weitsicht, zu erhalten. Wie schwer das Leben auf den mageren Böden Sylts
für höhere Gewächse ist, zeigt – beispielsweise – dieser Weißdorn in der Braderuper
Heide. Und er demonstriert uns mit seiner Windschur
auch gleich die Hauptrichtung des Windes, dem er nach
aerodynamischen Gesetzen, und durchaus erfolgreich, zu trotzen versucht.





Und wenn?

der Wind einschläft

Sonnenuntergänge können sooo zauberhaft sein, besonders an windstillen Abenden: Mehr Farbenpracht und Atmosphäre sind nicht drin, das Ungehobelte und Raue unserer Landschaft am Meer scheint plötzlich vergessen, wie weggeblasen von der Stille dieser abendlichen Stimmungsglut. Für mich als Fotograf dieser Szene kommt noch eine Ingredienz hinzu, die nicht abbildbar war: Der zarte Duft von Sonnencreme wehte zu meinem Strandübergang in Höhe der Westerländer Oase empor, von einem irrlichternden Windhauch herangeweht. Sommer auf Sylt, du kannst sooo schön sein!





Nach dem Ende
der Saison...

... beginnt mein neues Arbeitsjahr.

Die Strände leeren sich, das Licht wird sanfter, endlich kehrt wieder Ruhe ein. Beste Zeit für ausgedehnte Spaziergänge den weiten Strand entlang, der sich in die Unendlichkeit zu ziehen scheint. Der Kenner wählt die Stunden um Niedrigwasser, am besten in den Tagen des Vollmonds, wenn die Gezeitenunterschiede besonders groß ausfallen: Die „Hohl-Ebbe“ legt küstennahe Sandbänke frei, die an normalen Tagen unter dem Meeresspiegel bleiben. Barfuß oder in Gummistiefeln lässt sich nun der Meeresboden bewandern, ein wunderbares Erlebnis – zum Angewöhnen.





Auf Sytt
zu gewinnen,
das ist das
Grösste!

So sieht es aus, wenn ein Überflieger am Brandenburger Strand übt.
Philip Köster bei einer Trainings-Session im Herbst 2021.

Der fünffache Windsurf-Weltmeister Philip Köster vermisste den World Cup, also kam er zum Training an den Brandenburger Strand. Und ist optimistisch für 2022.

KEIN WORLD CUP! KEIN SYLT? DAS PASSTE DEM FÜNFFACHEN WINDSURF-WELTMEISTER PHILIP KÖSTER NICHT. IM VERGANGENEN SEPTEMBER ENTSCHIED ER: ES GEHT NACH SYLT – AUCH OHNE WORLD CUP.

Alle Fotos: imago

„Die Absage des World Cups 2021 hat mich schon traurig gemacht“, gab Köster (27) zu. „Ich habe von vielen Fans gehört, dass sie bereits ihren Urlaub gebucht hatten und diesen nun auch ohne den World Cup planen. Das hat mich ins Grübeln gebracht und ich habe mit meinem Team entschieden, dass wir nach Sylt fahren und trainieren. Zum einen, weil die Bedingungen sehr herausfordernd sein können, und zum anderen, weil ich den Fans vor Ort somit eine kleine Entschädigung liefern konnte.“ Also eine intensive Trainingswoche in dem Revier, das der König der Wellen als "extrem schwierig" bezeichnet. „Der Wind kommt aus verschiedenen Richtungen, die Wellen sind teilweise sehr hoch, aber unberechenbar. Es kostet unheimlich viel Kraft, sie abzureiten. Und ich muss mich in jedem Jahr wieder an die Kälte gewöhnen.“

Ab in die Wellen – Köster vor dem Clubhaus des Surf Club Sylt



„Ohne das Meer fühle ich mich als halber Mensch.“

ÜBER ZEHN JAHRE SPÄTER WIEDER SYLT: STUNDENLANG TOBTE KÖSTER VOR DEM BRANDENBURGER STRAND DURCH DAS OFT AUFGEPEITSCHTE MEER, IMMER WIEDER BLIEBEN SPAZIERGÄNGER STEHEN UND WAREN EINFACH BAFF.

„Wer ist denn dieser Verrückte da draußen, der fliegt ja mehr, als er surft“, „Oh Mann, der bricht sich noch den Hals“, „Ich glaub nicht, was dieser Wilde auf dem Wasser veranstaltet“, solche Kommentare waren an Land zu hören, wenn Köster im Wasser trainierte. Die Sessions in der Nordsee dauerten oft bis zu fünf Stunden. „Sprünge sind nach wie vor meine Leidenschaft. Es gibt nichts schöneres, als meterhoch in der Luft über dem Wasser zu schweben.“

An solche Eskapaden sollten Freizeit-Surfer nicht mal denken. Anfängern empfiehlt Köster zunächst nicht vor Westerland, sondern

an einer ruhigeren Stelle im Norden der Insel zu üben: „Es muss nicht immer Westerland sein.“ Am Ellenbogen in List können sich Anfänger im Flachwasser ausprobieren, empfiehlt er. Insbesondere bei Sturm sei die Brandung vor Westerland nichts für Ungeübte. „Als Anfänger sollte man nicht sofort in die Wellen gehen. Man braucht die Kontrolle über das Equipment“, sagt Köster, der in Deutschland bisher auch auf Fehmarn, am Weißenhäuser Strand und auf Rügen in die Wellen ging. „Die besten Bedingungen hatte ich aber immer auf Sylt – obwohl es immer sehr kalt ist und ich immer viele Neoprenanzüge dabei habe.“

Und nach dem anstrengenden Ritt durch die Nordsee, ein Bier in der Lieblingskneipe? „Ich habe keine Stammkneipe, denn ich gehe abends so gut wie nie weg. Auf Sylt bin ich meistens in meinem Appartement oder ich warte am Strand auf den Wind. Am liebsten bin ich auf dem Wasser, aber das ist nicht nur auf Sylt so.“ Im Wasser gibt er den wilden, furchtlosen Kerl, an Land ist er eher zurückhaltend, fast schüchtern. Im vergangenen September

Die Siegetrophäe von Sylt und der strahlende Champion. Das Weltcup-Event am Brandenburger Strand ist das größte Windsurf-Spektakel der Welt.





Wenn der Champ chillt, dann am liebsten mit der Familie im Strandkorb.



Vor jeder Trainings-Session wurde akribisch das Material gecheckt.



sah man den besten Windsurfer dieser Zeit in einer neuen Rolle, die ihm sichtlich gefiel. Mit Frau Manca an der Seite schob er den Kinderwagen über Westerlands Promenade, darin thronte die zweijährige Tochter Malia.

Kam richtig Wind, ließ er seine Mädels an Land zurück. Köster ist ein Starkwindsurfer. Ihn schreckt auch Windstärke neun nicht, dann muss er raus. „Sein Stil hat etwas Brachiales“, urteilt die Konkurrenz. Mit 90 Kilo und 1,93 Meter Größe ist er keiner der filigranen, katzenhaften Surfer, die mit wendigen und kleinen Sprüngen übers Wasser hüpfen. Köster rast voll in die Welle, der wuchtige Athlet zwingt sie, ihm zu gehorchen und dann hebt er ab und fliegt dem Himmel entgegen.

Hat er inzwischen mal den Triple Forward Loop (dreifacher Vorwärtssalto inklusive Segel und Board) gestanden? „Komplett rotiert ja, richtig gestanden würde ich jetzt nicht sagen, ich habe den Sprung auch nicht auf Video“, schmunzelt der Überflieger, als er auf Sylt von dieser Flug-Show auf Gran Canaria erzählt. „Nach einem guten Versuch hat es auch ein paar Minuten gedauert, bis ich wieder aus dem Wasser gekommen bin, weil es so weh getan hat. Den Move zu stehen ist seit langer Zeit ein Ziel von mir. Wenn er aus (gemessenen!) 18 Metern Höhe aufs Wasser knallt, ist das wie ein Aufprall auf Beton. Dazu Surf-Legende Robby Naish, der 4-fache Titelträger: „Ich habe in meinem ganzen Leben noch keinen Double Loop geschafft, und er steht kurz vor einem dreifachen!“

ER WAR ACHT JAHRE ALT, DA SCHNAPPT ER SICH EIN BOARD UND LEGTE LOS.

Wenn der Wind das Meer aufbauschte, begann er ganz alleine draußen zu trainieren. „Ohne das Meer fühle ich mich als halber Mensch“, bekennt er. Der kleine Philip hörte das Meer beim Einschlafen und beim Aufwachen in Playa de Vargas auf Gran Canaria. Dorthin waren seine Eltern 1980 aus Hamburg gezogen, um eine Surf-Schule zu gründen. Er ist mehr auf dem Wasser als auf dem Land groß geworden. „Unser Haus stand gerade mal 90 Meter vom Meer entfernt.“ Zuerst wurde indes sein Schwimm-Talent erkannt, er wurde zweimal Kanaren-Meister über 50 Meter Schmetterling. Dann begann die Flug-Karriere auf dem Wasser. Mit 17 Jahren wurde er Windsurf-Weltmeister in der Disziplin Waveriding und als „German Wunderkind“ gefeiert.

**DAMIT WAR ER NACH
ROBBY NAISH DER
ZWEITJÜNGSTE CHAMPION
ALLER ZEITEN UND
NOCH DAZU DER ERSTE
DEUTSCHE ÜBERHAUPT:**

**„ICH BRAUCHE KEINE
MOTIVATION VON AUSSEN.
ICH BIN MOTIVIERT,
SOBALD ICH DAS MEER
UND DIE WELLEN SEHE.“**

2012 und 2015 verteidigte er seinen Titel. Aber Kösters Karriere kannte nicht nur die steile Kurve nach oben, der Mann mit der Segelnummer G-44 musste auch schlimme Abstürze verkraften. Ganz böse erwischte es ihn im Jahr 2016 – Totalschaden beim Training: Kreuzband gerissen, Innenband gerissen, Meniskusschaden. „Der Gedanke war schon da, dass ich nicht wieder aufs Board komme“,

Der Surfer oben, das Meer unten und immer kühlen Kopf bewahren – Loops gehören zum Standard-Repertoire des fünffachen Weltmeisters.

gibt Köster zu. „Ich habe gedacht, alles ist vorbei und ich muss wieder mit der Schule anfangen.“ Köster wurde in Hamburg operiert, die Ärzte machten ihm Hoffnung und hoben das maritime Flugverbot schließlich auf: Er stürzte sich entschlossen in die monatelange, schmerzvolle Reha. Sechs, sieben Stunden quälte er sich am Tag, schuftete für eine neue Stabilität im lädierten Gelenk. Früher verlegte er sein Training ausschließlich aufs Wasser, nun kamen strapaziöse Trockenübungen im Fitnessstudio dazu. Nur zwölf Monate nach der schweren Verletzung wurde der ehrgeizige Ausnahmekönner (Ich hasse es, zu verlieren“) wieder König der Wellen. Beim World Cup auf Sylt sicherte er sich bei Sturm und peitschendem Regen nach einer imponierenden Vorstellung seinen 4. WM-Titel. „Er ist gereifter zurück. Sein Repertoire ist geschliffener, er ist erfahrener, taktiert besser“, urteilten Experten. Und der Vierfach-Champion jubelte. „Das ist einfach unglaublich nach so einem Jahr. Vor drei Monaten hatte ich daran nicht im Traum gedacht.“ 2019 dann der nächste Coup, WM-Titel Nummer fünf. Dann zwang Corona den Champ zur fast zweijährigen Zwangspause. **Und 2022?** „Das Niveau im Waveriding ist mittlerweile so hoch und die Konkurrenz so stark, da muss man hart trainieren, sonst hat man keine Chance“, weiß Köster. Er hat hart trainiert – im vergangenen Herbst auf Sylt, und viel in seiner Wahlheimat Cran Canaria. Und er hat ein klares Ziel:

„Hier auf Sylt, vor diesem Riesepublikum die grösste Windsurf-Veranstaltung der Welt zu gewinnen ist für uns Fahrer das Grösste. Das will ich gern nochmal erleben. Am liebsten schon in diesem Herbst!“





**Alfinanz
Deutsche
Vermögensberatung**

Ein guter Coach ist Gold wert.

Als Finanzcoach unterstützt Sie Ihr Vermögensberater bei Absicherung, Altersvorsorge und Vermögensaufbau.

Gemeinsam mit meinen Kunden entwickle ich individuelle Finanzkonzepte, die sie weiterbringen – ein Leben lang. Lassen auch Sie sich von mir beraten und verwirklichen Sie so Ihre finanziellen Wünsche und Ziele. Kontaktieren Sie mich jetzt.

Regionaldirektion
Rene Sixt

Kisdorferweg 15b
24568 Kaltenkirchen
04191 7226941

Mehr Energie – weniger Emission

Die BRÖTJE Hybridheizung

Bis zu
45%
staatliche
Förderung
möglich

Die Zukunft heizt nachhaltig – fangen Sie jetzt schon damit an! Ihre BRÖTJE Hybridheizung vereint einen leistungsstarken Wärmeerzeuger mit ressourcenschonenden Komponenten, wie der Wärmepumpe oder Solar – für Ihren individuellen Energiemix und zuverlässigen Warmwasserkomfort auch bei Minusgraden.



Trettin+Huth & Partner
GmbH
& Co. KG

Ingewal 6 · 25980 Sylt/OT Tinnum

Tel. 04651/31053 + 31054 · Fax 04651/31055 · e-mail: info@trettin-huth.de · www.trettin-huth.de

**Sanitär
Schwimmbad-Technik
Reparaturdienst
Gas · Heizung**

broetje.de

**BRÖTJE
HEIZUNG**

GARTENCENTER HARMS: IM GRÜNEN, AM MEER



Öffnungszeiten:
Montag bis Freitag: 7:30 - 17:00 Uhr
Samstag: 7:30 - 13:00 Uhr

Bis bald in Keitum!
Wir freuen uns auf Sie!

Koogstraße 3 // 25980 Sylt - Keitum
04651 46099-10 // www.harms-sylt.de



Harms
BAUMSCHULE &
GARTENCENTER

SINJE LORNSSEN

*... macht sich im Sylter Archiv auf die
Spuren der Sylter Traditionen und
Geschichten*

EIN INSELKIND TRAUT SICH ZURÜCK

Viele Inselkinder drehen ihrer Heimat nach der Schule den Rücken zu. Einige vielleicht für immer, andere nur für eine weitere Lebensphase. Sinje Lornsen gehört zu jenen, die sich trauen zurückzukehren. Doch nicht ohne wertvolle Fracht. Mit an Bord sind erfrischende und wichtige Perspektiven, eine starke Meinung sowie ein geballtes Wissen auf ihren und anderen Gebieten. Kurzum: Sie ist die Botschafterin des Sylter Brauchtums der heutigen Zeit.

› Moin Sinje! Eine gebürtige Insulanerin haut ab und kehrt zurück nach Sylt, wie kommt's?

Ich habe in Kiel Geschichte und Friesisch studiert, da ist die Wahrscheinlichkeit relativ hoch, dass man dann in Nordfriesland landet. Ich habe Glück gehabt, dass es für mich beruflich dann auf Sylt geklappt hat.

› Wo auf Sylt arbeitest du?

Ich habe eine Projektstelle im Sylter Archiv bekommen und kümmere mich dort um die Erfassung und Erschließung der Bestände. Dabei habe ich mit sehr altem Material zu tun als auch mit der Zugänglichmachung der Archivalien für das digitale Zeitalter. Von alten Schriftstücken über Fotos oder Briefe bis hin zu Landkarten kann das alles sein.

› Gab es für dich einen sehr spannenden Fund?

Was ich persönlich richtig spannend fand, war das Schriftstück zur Anlegung des Keitumer Hafens, weil das einfach so ein wenig bekanntes Stück Sylter Geschichte ist. Viele kennen den Munkmarscher Hafen, wissen aber vielleicht nicht, dass der Gästetransport darüber verlief. Dass es davor noch den Keitumer Hafen gab, fand ich als Keitumerin sehr spannend. Grundsätzlich gibt es zu Keitum viel Foto- und Aktenmaterial, da es eben ein sehr geschichtsträchtiges Dorf ist. Lange Zeit war dort der Verwaltungssitz der Insel.

› Wie bist du darauf gekommen Friesisch zu studieren?

Erst habe ich Geschichte und Ethnologie studiert, letzteres gefiel mir aber nicht so recht. Friesisch begleitet mich seit dem Kindergarten und hat mich schon immer interessiert. Ich habe es dann einfach gewagt den Studiengang zu wechseln und das zu wählen, was mir wirklich gefällt. Das Studium ist wie jedes andere Sprachstudium. Literarisch und sprachwissenschaftlich bietet Friesisch sehr viel.

› Ist es für dich nützlich im Sylter Archiv?

Im Archiv gibt es natürlich einiges an Material auf Friesisch. Da ist es schon gut, wenn man es lesen und verstehen kann. Vor allen Dingen nicht nur Sylter friesisches Material, sondern auch das der anderen Mundarten, wie zum Beispiel das von Föhr, den Halligen oder das Festlandfriesisch.

› Womit verbringst du deine Freizeit gern?

Ich bin gerne sehr viel draußen in der Natur und ich habe in diesem Jahr auch mit dem Surfen und Bodyboarden angefangen. Mit dem Trachtentanz geht es jetzt auch wieder los. Außerdem bin ich frisch in den Vorstand der Sörling Foriining gewählt worden. Ich habe Lust dort eine neue, jüngere Perspektive einzubringen, um Tradition und Moderne zu verbinden. Brauchtum und Heimatkultur haben ja doch eher ein staubiges Image, das müssen sie eigentlich nicht. Ich möchte gerne einen Weg finden all das in unser Alltagsleben zu integrieren und lebendig zu halten.

› Was gefällt dir am Inselnleben?

Der Umzug von der Landeshauptstadt zurück auf die Insel war zunächst eine Umstellung und doch ist es mir sehr vertraut hier. Das ist auch etwas, das mir sehr gefällt hier. Die gewisse Vertrautheit untereinander, man gibt aufeinander acht. Die mangelnde Privatsphäre mitunter kann sich jedoch auch belastend anfühlen. So oder so liebe ich die Natur und ihre Kraft. Man spürt sie ganz unmittelbar und sich selbst dadurch auch besser.

› Wo siehst du Handlungsbedarf auf Sylt?

Ich glaube, wir brauchen als Sylter*innen wieder mehr Gelegenheit und Raum, um unsere Community als Ganzes zu stärken. Damit meine ich nicht nur Friesen oder Personen, die schon immer hier gewohnt haben, sondern alle, die aktuell hier leben. Das hängt damit zusammen, wie wir zukünftig den Tourismus ausgestalten wollen. Es darf nicht das einzige sein, worum es sich auf Sylt dreht. Wir müssen den Tourismus und das Inselleben in Einklang bringen.

› Entdeckst auch du hier manchmal noch neue Ecken oder Dinge?

Abseits von allem, was es im Archiv zu finden gibt, erlebe ich, dass man beispielsweise durch Westerland gehen und alte Häuser neu entdecken kann, die restauriert und aufgehübscht werden, bei denen die Fassade wiederhergestellt wird. Neu für mich entdeckt habe ich den Ellenbogen. Ein Highlight dort war das Schafe treiben zum Ende des Sommers bei Familie Diedrichsen. Dadurch, dass ich mich mit dem alten Sylt sehr beschäftige, bekomme ich einen neuen Blick für die Veränderungen, die passiert sind, und sehe die Insel mit anderen Augen. Auch das Licht zwischen Tag und Dunkelheit, das Zwielflicht, das ist jedes Mal wieder ein neues Erlebnis. Da riecht und fühlt sich die Insel anders an.

› Wenn nicht auf Sylt, wo würdest du gern leben?

Tatsächlich immer an der Küste, wo Wind weht. Gerne in Dänemark oder in den Niederlanden, aber auf jeden Fall an der Nordseeküste.

› Wovon bräuchten wir hier mehr?

Angebote wie Carsharing, oder grundsätzlich mehr Angebote für Kinder, Jugendliche und Familien. Schon während meiner Jugend gab es wenig Ausgelmöglichkeiten und Räume sich auszuprobieren, wo man das Gefühl hatte wirklich erwünscht zu sein statt nur geduldet.

› Wovon braucht Sylt weniger?

Weniger show and shine. Weniger Statussymbole. Weniger Wert legen auf die Außendarstellung, ... früher hat man Promis wie jeden anderen behandelt, man machte sich frei von allem, jeder durfte hier einfach Mensch sein, das geht immer mehr verloren.

CHRISTIAN GEHRKE

... ist ein Insulaner, der nicht viel sabbelt, aber viele neue Ideen entwickelt

NEPTUNS SÖHNE – RAPS UND GIN

Christian Gehrke ist gelernter Tischler, moderner Unternehmer und passionierter Macher durch und durch. Sein Ideenkessel sprudelt regelmäßig über, ganz egal wann und wo. Ob beim Feierabend-Stand-Up-Paddling entlang der Sylter Küste oder direkt vor dem Gemüseregal in seinem Geschäft „EDEKA Gehrke“ in Westerland.

Stillstand gibt es für den gebürtigen Insulaner nie, dafür ständig etwas Neues. Das Original Sylter Rapsöl gehört zu diesen innovativen Einfällen. Mit seiner goldenen Farbe ist es nicht nur optisch ein strahlendes Highlight, sondern auch geschmacklich ein absolutes Wunderwerk. Sowohl bekannte Insel-Küchen als auch die überregionale Instagram-Community setzen das Sylter Rapsöl genussvoll und kreativ in Szene. Wir haben den Mann, der eigentlich nicht gerne sabbelt, auf einen Schnack getroffen und nachgehakt, wie es zur nativen Ölproduktion kam und worauf wir uns freuen können.

› Moin Christian! Wobei dürfen wir dich an diesem Dienstagvormittag stören?

Ich war drauf und dran meine Obstbestellung zu machen, bei mir im Laden gibt es ja immer etwas zu tun. Ein, zwei neue Ideen kamen mir auch gerade wieder in den Sinn. Ich weiß nicht, wo das immer herkommt.

› Aus einer dieser Ideen ist auch das Sylter Rapsöl entstanden, oder?

Genau. Gemeinsam mit unserem Familienfreund Jan Petersen. Er ist Landwirt und baut seit mehreren Jahren auf Sylt unter anderem Raps an. Während eines gemeinsamen Abends entschieden wir, dass der Sylter Raps eigentlich zu schade für die große Industrie ist und man diesem Inselprodukt mehr Beachtung schenken müsste. Gesagt, getan, im Dezember 2020 standen die ersten Flaschen in meinem Geschäft.



› **Und wie gefällt euch/ dir das Sylter Rapsöl?**

Beim Öffnen der ersten Flasche war ich positiv überrascht, denn vorher wussten wir weder, wie es riecht noch wie es schmeckt. Das haben wir dann erst hier vor Ort herausfinden dürfen, da die Verarbeitung und Produktion in der „Elbmarsch Ölmühle“ stattfinden. Das Sylter Rapsöl wird kaltgepresst und hat dadurch einen milden nussigen Geschmack, der sich deutlich von den industriellen Rapsölen abhebt. Ein Sylter Spitzenkoch aus Hörnum findet sogar, dass es locker mit guten Olivenölen mithalten kann. Viele erwarten diesen intensiven Geschmack nicht, da sie Rapsöl als billiges Bratmittel abgestempelt und es nicht als Speisenveredler vor Augen haben.

› **Was zeichnet das Öl, abgesehen davon, dass es kaltgepresst wird, noch aus?**

Insbesondere, dass es von hier kommt. Es wächst auf Sylter Feldern in Keitum, Tinnum, Archsum und Morsum. Überraschenderweise haben wir recht viele Sonnenstunden auf der Insel, in Kombination mit der Seeluft ist es ein sehr gutes Klima für die Pflanzen. Hinzu kommt die traditionelle Schwadderusernte. Unser Raps wird gemäht und bleibt zunächst vierzehn Tage auf Schwad liegen, damit er mithilfe der Sylter Sonne und des Windes natürlich trocknen kann. Erst dann wird vollständig gemäht und gedroschen. Das sind alles Faktoren, die sich auch positiv auf den Geschmack und die Nährstoffe auswirken. Es steckt eben hundert Prozent Sylt drin.

› **Die Flasche hat ein tolles Design! Gibt es weitere Größen und wo kann man es finden?**

Das Design entsteht per Siebdruck. Dafür haben wir uns bewusst entschieden, da diese Variante in unseren Augen nachhaltiger ist. Das dunkle Glas schützt das Öl und ist besser als Kunststoff. Die gelbe Ecke entsteht in Handarbeit in den Sylter Werkstätten in Tinnum. Dadurch ist jede Flasche ein Unikat. Zu der 250-Milliliter-Version gibt es noch eine 1-Liter-Flasche für den größeren Bedarf. Man findet das Sylter Rapsöl zum Beispiel in allen Sylter EDEKA Läden, bei Vino Vin, auf dem Hansen Hof Sylt, auf dem Wochenmarktstand vom Erdbeerparadies, im Sylter Rapsöl Onlineshop und auch bei Neptuns Söhne. Das ist mein neuestes Projekt.

› **Neptuns Söhne, klingt spannend! Worum geht es da?**

Das ist ein gemeinsames Ding von drei Freunden und mir, das durch unseren gemeinsamen Gin Coastberry, ebenfalls ganz neu auf dem Markt, entstand. Neptuns Söhne ist eine Online-Plattform mit Feinkost von der Küste. Unterstützt werden hierbei kleine und lokale Produzenten sowie soziale Projekte, denn vier Prozent von jedem Verkauf fließen an Initiativen, die sich unter anderem für den Schutz der Meere und der Artenvielfalt einsetzen.

› **Liegt sonst noch etwas an?**

2022 steht für mich unter anderem für die Eröffnung der wineBANK Sylt in der Boysenstraße in Westerland, ein exklusiver Club für Weinliebhaber*innen. Der Einfall kam meinem Geschäftspartner und mir während einer Weinreise durch Südafrika. Als wir endlich das passende Objekt fanden, wurde nicht lange gezögert. Abgesehen davon hätte ich da noch ein, zwei, drei andere Ideen ...

Foto: Lars Jockumsen

Sie möchten tiefer eintauchen?
Dann hier entlang:
// sylter-rapsol.de
// neptuns-soehne.de



KONSTANZE VOIGT

und ihr Entschluss die „Alte Backstube“ zu schließen.

DAS HAUSGEMACHTE BLEIBT

Sie ist dann mal weg – aber nicht so ganz. Nach 24 Jahren hat Konstanze Voigt ihr Lister Restaurant „Voigts Alte Backstube“ im vergangenen Oktober geschlossen. Aber den Laden „Voigts Hausgemachtes“ in der Listlandstraße betreibt sie weiter.

Es war ein schwerer Entschluss für sie, dieses funktionierende Konzept aus Restaurant, Café und Teestube aufzugeben, „aber ich habe im Sommer festgestellt, dass ich meine Arbeit kräftemäßig nicht mehr hinkriege“, so Konstanze Voigt. „Das lag nicht allein an Corona. Ich bin 57 Jahre alt und merke, dass manche Dinge nicht mehr so einfach von der Hand gehen.“

Für viele Gäste war das Aus ihres Lieblingsrestaurants ein Schock. „Und wo sollen wir jetzt unsere leckeren Pfannkuchen essen?“, wurde immer wieder in den Sozialen Medien gefragt. Und: „Es war immer eines der Highlights unseres Urlaubs, wenn wir in der Alten Backstube einkehren konnten.“

Und was wird nun aus dem Traditionslokal? „Mir ist wichtig, die Räumlichkeiten in gute, vertrauensvolle Hände zu übergeben, da ich sehr an dem Haus hänge“, bekräftigt Konstanze Voigt. In List wurde wild darüber spekuliert, dass

auf dem Gelände nun natürlich Ferienwohnungen entstehen würden. Diese Gerüchte dementierte Voigt energisch, allen Mutmaßungen begegnete sie offen und ehrlich. „Dass dort Ferienwohnungen oder Appartements gebaut werden, ist ausgeschlossen. Eine gastronomische Nutzung des Gebäudes ist rechtlich vorgeschrieben, darüber kann man sich nicht einfach wegsetzen.“

Kleiner Rückblick: Am 5. Januar 1998 wurde die Backstube eröffnet – mittags gab es Kaffee und Kuchen und danach wurde eine anspruchsvolle Abendkarte angeboten. Kein besonders innovatives Konzept und der geschäftliche Erfolg hielt sich in Grenzen. Eine neue Idee musste her. Warum sich nicht auf die Pfannkuchen spezialisieren, die alle Gäste ganz besonders lobten?

Ente mit Rotkohl, Sauerkraut und Bratwurst, Lachs mit Spinat wurden weiter angeboten – nun aber auf Pfannkuchen. Und damit wurde das Sylter „Pfannkuchenparadies“ geboren, Urlauber von der ganzen Insel zog es nun in die Alte Backstube. Und viele Einheimische wurden Stammgäste. Und sie sahen eine stets quirlige, freundlich lächelnde Gastgeberin, die das ganze Geschäft mit Leidenschaft und fröhlicher Professionalität wuppte. „Die ersten Jahre waren sehr hart und der Preis, den wir für das, was wir jetzt geschafft haben, zahlen mussten, ist hoch“, bekennt Konstanze Voigt. Bis zum letzten Tag, dem 31. Oktober 2021, brummte der Laden. Es wurde ein tränenreicher Abschied, für die Chefin, ihre Mitarbeiter*innen und die Gäste.

Wer vom Salatdressing in der Alten Backstube begeistert war, der kann sich bei „Voigts Hausgemachtes“ in der Listlandstraße 17 weiterhin eindecken. Auch Kuchen oder Teekreationen gibt es dort bei Konstanze Voigt. Und die Kunden freuen sich, dass die frühere Gastgeberin der Alten Backstube noch ein bisschen für sie das ist.



Online shoppen:
// shop.voigts-sylt.de

AUF SYLT

DARF ES GERN ETWAS

Meer sein

DAS RIEL-MAGAZIN
STELLT FÜNF
SYLTER STRAND-
RESTAURANTS VOR,
DIE BESTIMMT
NICHT JEDER
KENNT.

Was ist besser als nah am Meer? Noch näher am Meer.

Am besten in Riech-, Seh- und Fühlweite am Meer sich niederlassen und dann gespannt sein, was auf dem Teller so anlandet.

Den Geruch der Scholle in der Nase, das Meer im Auge und zwischen Fisch und Wellen nur das Stückchen Strand, mit feinem Sand paniert. Der Charme der Einfachheit auf hohem Niveau und nur knapp über Normal Null – so lässt sich das perfekte Strandrestaurant am besten beschreiben. Sylt bietet über 40 Kilometer Strand und einige Restaurants, Imbissstationen, Bistros und Kultstätten, die zwischen Theke und Meer nur Strand, Sand und Strandkörbe dulden. Vom Burger über Pasta bis zu erlesenen Meeresfrüchten, vom Latte Macchiato über das frisch gezapfte Bier bis zum Prickeletwas, vom Blechkuchen über Rote Grütze bis zu Crêpes Suzette – der Strand bietet für jeden Geschmack und Geldbeutel Genuss und Blicke, die unbezahlbar sind. Und wenn dann erst die Sonne überm Weinglas versinkt ...



01

WENNINGSTEDT

ONKEL JOHNNY'S

Willkommen bei Onkel Johnny's

Onkel Johnny's
Strandwirtschaft
Osetal 3b
25996 Sylt/Wenningstedt
Fon 04651.29 99 880
// onkeljohnny-sylt.de

Wie kommt Onkel Johnny an den Wenningstedter Strand? Kapitän John Andresen, gebürtiger Tinner, befuhr die Weltmeere, galt als kauzig-streitbarer Friese und war ein Großonkel von Oliver und Andreas Behrens, den Betreibern von Onkel Johnny's Strandwirtschaft.

Manche kennen das Strandrestaurant noch als „Wonnemeyer“, eine ziemlich windschiefe Bude auf Stelzen. Das war einmal – heute ist Onkel Johnny's eine ganz neue, ziemlich eindrucksvolle Holzkonstruktion nur wenige Meter vom Flutsaum entfernt. Einen gemütlichen Viertelstundenmarsch von Wenningstedt Richtung Norden muss man schon investieren, dann ist man da. Wo „maritime Rustikalität auf höchstem Niveau zelebriert wird“, denn

„BEI ONKEL JOHNNY IST DIE GANZE WELT ZUHAUSE“,

versprechen die Behrens-Brüder. Tapas-Teller, Reibekuchen, Sardinen, Good-Life-Bowls, Surf & Turf, Penne All'Arrabiata – bei Onkel Johnny ist Vielfalt leckeres Programm. Und wenn dann abends die Sonne ..., dann träumt man sich mit Onkel Johnny irgendwohin auf dieser Welt, wo es bestimmt nicht schöner ist als an diesem Fleckchen Paradies etwas nördlich von Wenningstedt.



02

HÖRNUM

KAP-HORN

Muscheln, die nach Glück schmecken

KAP-HORN
Süderende 24
25997 Hörnum
Tel.: 04651/ 881548
// kap-horn-sylt.de

Man muss es schon finden wollen, das südlichste Strandrestaurant Sylts. Es ist dermaßen umkuschelt von Dünen, Hecken und Sträuchern und so flach in die Landschaft geduckt, dass es lange fast unsichtbar bleibt – bis man schließlich den Sandweg zum Kap-Horn gefunden hat. Nur wenige Schritte vom Hörnumer Strand entfernt, aber wirklich gut getarnt. Und nur zu Fuß zu erreichen.

„SIE WISSEN NICHT, WIE GLÜCK SCHMECKT, WENN SIE HIER NOCH NIE FRISCHE MUSCHELN PROBIERT HABEN, WÄHREND DRAUSSEN DER FISCHKUTTER VORBEIZIEHT“,

behauptet Betreiber Lars Horn. Ganz im Süden geht's rustikal zu, hier weiß kein Mensch, wie man Schickimicki buchstabiert. Die Küche ist regional-traditionell, alles bodenständig, alles reell und dazu eine flinke Crew, die herzlich Herzhaftes serviert. In der gemütlichen Holzhütte auf der Terrasse mit den braunen, einladenden Strandkörben. Muscheln, Schollen, Garnelen, Krabben sind stets ein Genuss, aber auch Kotelett vom Geester Landschwein oder Rumpsteak vom Husumer Rind sind Highlights der Karte, die verspricht „herzhaft, deftig und lecker“ zu sein. Und die hält, was sie verspricht.



03

WESTERLAND

SEENOT

Neuer Mix mit Aussicht

SEENOT
Lornsenstraße 31
25980 Sylt/ Westerland
Fon 04651.92 98 38
// restaurant-seenot.de

Die ursprüngliche Einrichtung war etwas angestaubt, Frische sollte ins Haus, ohne Charakter und Charme der Location zu vertreiben. "Operation geglückt" kann man da nur sagen, in der Seenot ist ein gemütlicher Mix aus Bodenständigkeit und Eleganz entstanden. Am barrierefreien Strandübergang an Westerland's Lornsenstraße empfängt nun **eine moderne Strandbar mit Lounge und Terrasse** ihre Gäste. Die sind begeistert.

„NETTES AMBIENTE, SEHR NETTE
BEDIENUNG UND NOCH BESSERES ESSEN“,
„SEHR GUTER SERVICE, TOLLE GERICHTE,
SEHR GUTE WEINE, MEERBLICK“,

so die einhellige Meinung der Seenot-Besucher.

Idyllisch in den Dünen gelegen, bietet das Restaurant jedem Gast quasi einen Logenplatz mit Panoramablick. In der Mittagskarte (bis 17 Uhr) findet man hausgemachte Eintöpfe, Spanferkelhaxe oder Butterfischfilet, abends gibt's Seenot's Pannfisch, Lachsfilet, Spare-Ribs oder Ochsenbäckchen. Eine delikate Auswahl ganz individuell zubereiteter Genüsse.

Gratis und doch unbezahlbar: der Blick auf das ewig inspirierende Schauspiel der Wellen. Bis in die späte Nacht.



04

KAMPEN

KAAMPS7

Mediterranes Feeling im Norden

Kaamps7
Riperstieg 1
25999 Kampen
Fon 04651.88 60 78
// kaamps7.de

Wenn das Meer ans Land brodeln, dann bekommt dieses Holzhaus oft nasse Füße. Deshalb wurde das Gebäude nahe dem Quermarkenfeuer auf Stelzen gebaut, damit die Flut keine Schäden anrichtet.

„DIE TRAUMHAFTE LAGE DIREKT AM KAMPENER STRAND MIT BLICK AUF DÜNEN, SAND UND MEER BEGEISTERT UNS SELBST JEDEN TAG AUFS NEUE“.

bekennen die Betreiber des „Kaamps7“. Das sind vier Gesellschafter mit ihren Partnern. Tim Blass ist der Mann fürs Gastronomische und gemeinsam mit Christina Böckmann immer vor Ort. Küchenchef Ulf Dörge zaubert mediterran angehauchte Köstlichkeiten, frisch, abwechslungsreich, mit vielen regionalen Zutaten, heißt das Genuss-Motto. Und die typische Sylter Strandversorgung darf nicht fehlen. Gemüse-Sticks mit Guacamole, Tomate, Mozzarella, Pesto oder einfach mal Pommes mit Mayo und Ketchup oder Knoblauchbrot – alles da für den stimmungsvollen Strand-Snack. **Abends wird es in „Sylts bester Sunset-Location“ anspruchsvoller:** Sylter Royal Austern, Kampener Sashimi, Pikante Tiger-Garnelen, Hüft-Steak vom argentinischen Rind und danach Zitronen-Tartelettes auf Mango – und dazu ein entspannter, flinker Service und stets das Gefühl, in einer eher mediterranen Atmosphäre ganz knapp über den Wellen zu tafeln.



05

RANTUM

SAMOA SEEPFERDCHEN

Sylt pur genießen

Samoa Seepferdchen
Hörnumer Straße 70
25980 Sylt/Rantum
Tel.: 04651/5579
// samoa-seepferdchen.com

Wo Sylt am schmalsten ist, in den Rantumer Dünen, da liegt das Restaurant Samoa Seepferdchen. Doch schmale Kost ist hier nicht zu Hause, weder im muggeligen Innern noch auf der Sonnenterrasse, auf der das Rauschen des Meeres die beliebteste Hintergrundmusik ist. Das Wohlfühl-Ambiente ist allgegenwärtig, zwischen den historischen Dielen, dem uralten Wintergarten und – wenn nötig – dem beheizten Außenbereich.

„rischen mediterranen Elementen zu kombinieren“, so der Gastgeber. Die Karte ist üppig, Fisch (rotes Knurrhahnfilet aus der Nordsee), Fleisch (halbe ofenfrische Flugente) oder Vegetarisches (Aubergine aus dem Ofen mit Couscous) – die Auswahl lässt kaum Wünsche offen. Das gilt auch für die Weinkarte. Besonders zu empfehlen: der hauseigene Seepferdchen-Wein.

SYLT PUR ERLEBEN IST IM SAMOA SEEPFERDCHEN EIN SERVICE, DER GANZ GECHILLT FÜR ALLE GEBOTEN WIRD.

Wer nur Kaffee und Kuchen will und alle, die mit allem drum und dran schlemmen wollen, einfach jeder wird erleben, „dass unsere kreativen Jungs und Deerns in der Küche es immer wieder schaffen, traditionelle norddeutsche Gerichte elegant mit verfüh-





SPARPREIS
ab
19,99 €
einfache Fahrt
Nur online
erhältlich!

Verlässlich und entspannt reisen – mit dem roten Sylt Shuttle!

Kommen Sie mit uns schnell und zuverlässig auf die Insel.

Vertrauen Sie auf unsere jahrzehntelange Erfahrung. Wir bieten Ihnen die höchste Stellplatzkapazität und eine garantierte Vorwärtsbeförderung auf unseren Doppelstockeinheiten. Mit fast 13.000 Fahrten im Jahr sind wir von frühmorgens bis spätabends für Sie da. Wir freuen uns auf Sie!

Kaufen Sie bequem und preiswert Ihr Ticket schon von zu Hause aus. Wir halten verschiedene Online-Angebote für Sie bereit.

Informationen und Buchung für Online-Tickets unter bahn.de/syltshuttle

Sylt Shuttle



Was Sie immer schon wissen wollten ...

GIBT ES AUF SYLT EINE MODERNE ARCHE NOAH? KANN MAN SYLTER STRANDKÖRBE ERSTEIGERN?

WO UND WANN WURDE DIE ERSTE SYLTER APOTHEKE ERÖFFNET? AUF DIESE FRAGEN HÄTTEN SIE

GERNE ANTWORTEN? DAS RIEL-MAGAZIN MACHT SIE EIN BISSCHEN SCHLAUER.

Zum Ersten, zum Zweiten und
zum Dritten!



Das wär's: Ein Strandkorb zum Mitnehmen. Dann hätte man das ganze Jahr ein Stück Sylt zu Hause. Aber so ein standfestes Teil ist doch sündhaft teuer, oder? Muss nicht sein. Die Kurverwaltung List sortiert am Ende der Saison immer 40 ihrer Strandmöbel aus. Ihr Alter von zehn Jahren sieht man den beliebten Körben nicht an, sie werden gründlich gereinigt und in Schuss gebracht und dann – versteigert. Im vergangenen Oktober kamen 50 bietwillige Interessenten ins Lister Erlebniszentrum Naturgewalten. 90 Euro war das Mindestgebot, so um die 250 Euro musste man hinblättern, dann wurde man stolzer Besitzer eines Sylt-Möbels für zuhause. Und hatte endlich mal ein originelles und originales Urlaubs-Mitbringsel.

„COLONIAL-WAAREN“
in der ersten Apotheke

Im Jahr 1846 wurde im Keitumer Uwe-Jens-Lornsen-Wai dieses Apothekenhaus erbaut. Darin erhielt der Apotheker eine freie Wohnung und ihm wurde gestattet „eine Handlung mit Colonial-Waaren“ auf Sylt zu betreiben. Somit war die erste Apotheke Sylts dienstbereit. Im Jahr 1892 erlosch die Konzession für die Keitumer Apotheke. Der damalige Apotheker Jens Schwennen eröffnete danach eine Apotheke im aufstrebenden Bad Westerland. Erst seit 1999 gab es wieder eine Apotheke in Keitum, die Uwe-Jens-Lornsen-Apotheke am Tipkenhoog.



Die Arche von Hörnum

... steht direkt vor dem Nationalparkhaus „Arche Wattenmeer“ am Ortseingang von Hörnum. Die kleine Arche vor dem Naturerlebniszentrum in der früheren Kirche soll nur neugierig machen auf das, was im Haus zu erwarten ist: Dort ist eine riesige, hölzerne Arche aufgebaut, in die man hineinspazieren kann. In einer großzügigen und familienfreundlichen Ausstellung erfahren Kinder und Erwachsene Spannendes über die Tier- und Pflanzenwelt Sylts. Vom 1. April bis 7. November von 10 bis 17 Uhr geöffnet. Familienkarte 15 Euro.

SYLT-EVENT-KALENDER 2022



GANZ SCHÖN WAS LOS!

In den vergangenen beiden Jahren wurde der Sylter Veranstaltungskalender regelrecht auf Zwangsdiät gesetzt. Ein Blick in die 2022er-Highlights macht jedoch große Hoffnung und Appetit auf viele ereignisreiche und wundervolle Insel-Momente. Vom Strandyoga bis zum Surfspektakel, 2022 ist wieder ganz schön was los!

JANUAR

NEUJAHRSBADEN

Was sich da im neuen Jahr in Wenningstedt vor den Augen vieler Schaulustiger ereignet, ist garantiert nichts für Warmduscher. Denn wenn sich die Schwimmer in den wildesten Kostümierungen beim Neujahrsbaden in die eisigen Fluten stürzen, wird's mitunter schon beim Zuschauen ganz frostig. Da hilft nur Glühwein, Silvester-Kater hin oder her.

01.

PETRITAG – Let's dance

22. Der Tag nach dem Biikebrennen ist insbesondere bei den Kindern beliebt, denn die Schulen bleiben traditionell geschlossen und inselweit treffen sich Kids und Teens zum sogenannten Petritanz. Auch für die Großen finden abends verschiedene Veranstaltungen statt. So zum Beispiel im kursaal³.

FEBRUAR

21.

BIIKEBRENNEN – „Grünkohl mit alles“

In insgesamt neun Inseldörfern werden beim Biikebrennen, das von der UNESCO als immaterielles Kulturerbe ausgezeichnet wurde, traditionell die bösen Wintergeister verabschiedet und der Frühling feurig begrüßt. Die großen Scheiterhaufen werden von Ende Dezember bis zum 21. Februar von den Sylter Feuerwehren mit Tannenbäumen und Geäst aufgetürmt und bewacht. In den jeweiligen Dörfern setzen sich am frühen Abend erst die Fackelzüge mit Kapellen in Bewegung, um dann gemeinsam den jeweiligen Biikeplatz zu erreichen. Dort wird nach einer Rede, vielerorts auf Friesisch, das Biikefeuer entzündet. Anschließend gibt's in den Sylter Restaurants oder der eigenen Küche ganz klassisch „Grünkohl mit alles“.



SEMINARE UND WANDERWOCHEN

„Achtsamkeit und positive Lebensgestaltung“

Weniger Stress und mehr Entspannung im Alltag ist für viele ein heißersehnter Wunsch auf so vielen Ebenen. Johanna Katzera, Managerin für angewandte Gesundheitswissenschaften, möchte mit ihren Tagesworkshops genau diesen in die Realität umsetzen. Während ihrer Seminare bietet die Wahlsylterin fundierte Informationen, Achtsamkeitsübungen in der Natur und je nach Umfang auch eine Abschlussentspannung auf der Yogamatte. Wer sich noch mehr Erholung gönnen möchte, taucht am besten in die Wanderwoche „Achtsamkeit und positive Lebensgestaltung“ ein. Johanna Katzera lädt hier zu einer besonderen Auszeit: Die

Teilnehmenden erleben und erlernen Techniken, die zu einem gesunden Umgang mit modernen Herausforderungen wie ständiger Erreichbarkeit, Reizüberflutung und Stress und somit zu mehr Lebensqualität führen. Die Woche beinhaltet geführte Inselwanderungen, entspannende Achtsamkeitsmeditationen sowie angebotsabhängig Yoga und inhaltsreiche Impulsvorträge. // einfachachtsam.de

18.02. bis 25.02.

17.04. bis 24.04.

28.08. bis 04.09.

21.10. bis 28.10.

30.10. bis 06.11.

GENUSSPFAD SYLT – Frühjahr, Sommer, Herbst & Winter

Beim Genusspfad Sylt begeben sich die Teilnehmer auf eine kulinarische Reise durch ein Inseldorf mit sehr hoher Genussdichte. Im Fokus der Restaurants sind hierbei heimische und regionale Produkte, die kreativ verarbeitet und serviert werden. Der März dreht sich um die gastronomische Vielfalt Westerland, im Frühsommer verwöhnen die Lister Köche, im Oktober geht es durch den Inselfüden Hörnum und im November traditionell und köstlich durch das Kapitänsdorf Keitum. Tickets und Infos gibt's auf // genusspfad-sylt.info

KURSAAL³

Im Kursaal³ in Wenningstedt ist fast das ganze Jahr Programm. Eine Auswahl der Highlights 2022:

- 08.04.** A Quadrat (Das Duo groovt, was das Zeug hält)
- 11.05.** Piano Popkonzert mit Hauke Ströh
- 15.06.** Matthias Rauch
- 30.06.** John Doyle (Stand-up Comedian)
- 29.07.** Die Eine und die Andere (Kabarett mitten aus dem Leben).

Mehr Infos und Buchungen unter // wenningstedt.de

MÄRZ

Vielleicht noch ein Termin im Herbst

SYLTER HUNDSTAGE IN WENNINGSTEDT

6.-11.03

Die Sylter Hundstage sind dank passender Kleidung meteorologisch relativ unabhängig und ganz bewusst ins Frühjahr und den Herbst gelegt worden. Bei dieser Eventserie dreht sich wortwörtlich alles um den Hund und der genießt die Inselnatur ja bekanntlich bei jeglichen Bedingungen. In der Nebensaison ist dann auch wieder mehr Platz, um ausgiebig am Strand zu spielen, laufen und toben. Das Programm der Sylter Hundstage variiert jährlich und reicht von Erste-Hilfe-Kursen über Foto-Workshops bis zu naturkundlichen Führungen.

// www.wenningstedt.de



13.

SYLTLAUF –

33,333 km bis zum Ziel

Bereits zum 40. Mal starten 1.400 Einzel- und Staffelläufer beim Syltlauf am 13. März. Rund 33,333 Kilometer müssen die Teilnehmer in kürzester Zeit zurücklegen. Startschuss ist in Hörnum, von dort aus geht es bis nach List, vorbei an der imposanten Sylter Natur. Da dieses Datum für lauffreudige Syltliebhaber sicherlich schon als Pflichttermin im Kalender rot markiert ist, sollten Sie sich mit der Anmeldung nicht viel Zeit lassen. Fans und Zuschauer sind selbstverständlich herzlich willkommen.

// tinnum66.de

SCS BEACH CLEAN UP SYLT



Seit über zehn Jahren schon veranstaltet der Surf Club Sylt e.V. (SCS) nahezu jährlich einen inselweiten Beach Clean Up. Gemeinsam mit vielen freiwilligen Helfern bereitet der SCS die Strände von Plastikmüll, Autoreifen und alledem, was da einfach nicht hingehört. Lust bei der nächsten Säuberungsaktion dabei zu sein? Hier gibt's rechtzeitig alle Infos:

// www.surfclubsylt.de

APRIL

FAMILIENWOCHEN SYLT

In den Ferien im Frühjahr & Herbst

Viele Attraktionen und Veranstaltungen für Groß und Klein gibt es rund um Ostern und im Herbst auf der ganzen Insel zu entdecken. Vom Kochkurs mit einem der Sylter Spitzenköche bis zum Fitnesskurs mit der Familie bieten die Familienwochen tolle Abenteuer und Erlebnisse während des Inselurlaubs.

// sylt.de/familienwochen

OSTERFEUER & OSTEREIERLAUF

Am Ostersonntag wird das Hörnum Osterfeuer an der Inselfüdspitze entzündet. Gemeinschaftlicher Treffpunkt am Abend ist zunächst der Touristenservice in Hörnum, von dort aus bewegt sich der Fackelzug zum Strand. Am Ostersonntag (17. April) findet tagsüber im Strönmwai der jährliche Osterlauf für Groß und Klein statt. Farbenfrohe Oster-Kostümierungen werden gerne gesehen.

// kampen.de

16.

MAI

GOLFTURNIER „15. PRIVATEOPEN SYLT“



01.-07.05.

Sylt ist mit vier verschiedenen Golfplätzen als Golfdestination weit über die Inselgrenzen hinaus beliebt und bekannt. Verständlich also, dass Stammgäste aus ganz Deutschland für die PRIVATEOPEN SYLT anreisen, um auf den ausgezeichneten Courses zu spielen. Das Golfturnier der PRIVATHOTELS SYLT bietet einen gelungenen Mix aus sportlichen Herausforderungen, exklusiven Abend-Events und unterschiedlichen Persönlichkeiten. In diesem Jahr wird nur auf Inselplätzen gespielt und zwar beim GC Budersand, beim GC Sylt, beim Marine-Golf Sylt und beim GC Föhr.

// privathotels-sylt.de

KAMPENER LITERATUR- & KULTURSOMMER

Bestseller-Autoren geben sich beim Kampener Literatursommer den Signierstift in die Hand: Erleben Sie literarische Schwergewichte, mitreißende Klassik und inspirierende Newcomer beim Literatur- und Kultursommer in Kampen. Das sorgfältig zusammengestellte Programm hält eine exzellente Mischung für jeden Geschmack und Horizont bereit. // kampen.de

KAMPENER LITERATUR- & KULTURSOMMER – MAI BIS SEPTEMBER

KURSAAL³ – VON JANUAR BIS DEZEMBER

RINGREITER-TURNIERE – JUNI BIS AUGUST

RINGREITER-TURNIERE – Spieße und Galgen

Da sind die Sylter gnadenlos, was am Galgen hängt, wird aufgespießt. Am liebsten früher als später, denn die Anzahl der gestochenen Ringe ist für die Reiter dieser beliebten Tradition entscheidend. König oder Königin kann schließlich nur einer oder eben eine werden. Das Ringreiten findet von Juni bis August in Morsum, Keitum und Archsum statt und ist absolut sehenswert.



HAPPY YOGA DAYS 2022



13. & 16.05.

Das MOMENT YOGA Studio auf Sylt veranstaltet im Mai zwei besondere Tage rund ums Yoga. Gefüllt sind diese mit vielen besonderen Workshops, die einfach gut tun, inspirieren und sich positiv auf den eigenen Körper und Geist auswirken sollen. Bei geeignetem Wetter findet mittags sogar ein Strand Yoga Workshop statt. Zwischendrin gibt's entspannte Pausen, interessante Lesungen rund um die Yoga-Philosophie. Happy Yoga Days! // momentyoga.de

15.05.

INTERNATIONALER TAG DER MUSEEN AUF SYLT

WER ETWAS TIEFER IN DIE SYLTER KULTUR UND DAZUGEHÖRIGE GESCHICHTE EINTAUCHEN MÖCHTE, SOLLTE SICH DEN 15. MAI VORMERKEN. DIE SÖLRING MUSEEN KÖNNEN AN DIESEM TAG SOGAR KOSTENLOS BESICHTIGT WERDEN. // [SOELRING-MUSEEN.DE](http://soelring-museen.de)

MAI/JUNI

26.05. - 06.06.

SUMMER OPENING SYLT

Mit dem Summer Opening Sylt wird offiziell die Sylter Surfsaison in Westerland am Brandenburger Strand eingeläutet. Vom Wind- und Kitesurfen bis zum Stand-Up-Paddeln finden vom 26. Mai bis zum 6. Juni Rennen und Wettbewerbe vor atemberaubender Kulisse statt. Bei Flaute sorgt ein buntes Rahmenprogramm an der Promenade für Aktion und Unterhaltung.

JUNI

09. - 12.06.

HARLEY DAYS SYLT

Es blitzt und funkelt, knattert und donnert, halt mitunter durch die gesamte Westerländer Innenstadt: Während der Harley Days auf Sylt wird gecruist und gestaunt, was das Zeug hält. Eindrucksvoll ist die Ausfahrt über die gesamte Insel, ebenfalls ein Highlight ist die große Party im Congress Centrum Sylt.



28.05. - 01.06.

PFINGST-EVENTS

Das Pfingstwochenende auf Sylt hat sich in den vergangenen Jahren definitiv zu einem der beliebtesten Partywochenenden entwickelt. Vom Beach-Polo in Hörnum über die Day-Party im Dorfkrug, munteres Bartreiben in Westerland bis zur Clubnacht im Club Rotes Kliff oder PONY kommen Feierfans generationsübergreifend auf ihre Kosten.

20. - 21.06.

MITTSOMMERNACHT

Am 20. Juni steht die Sonne in ihrem nördlichsten Winkel zur Erde und beschert der Nordhalbkugel den längsten Tag und somit auch die kürzeste Nacht des Jahres. Erleben kann man den Beginn der Mittsommernacht auf Sylt am 20. Juni zum Beispiel mit einem Fackelzug um die Odde und einer Party am Strand am Restaurant Südkap. // hoernum.de

KAMPEN JAZZ BY TILL BRÖNNER

Das KAMPEN JAZZ Festival by Till Brönner ist mittlerweile fest im Sylter Event-Kalender verankert und lockt generationsübergreifend in den Kampener Strönwai. Zuschauer können sich auf fabelhafte Konzerttage mit Till Brönner und Jazzkünstlern aus aller Welt freuen. Bei dem internationalen musikalischen Staraufgebot wundert es kaum, dass auch die Gäste von weither anreisen. Karten für die Konzerte sind nicht käuflich, denn das Event ist an allen Tagen KOSTENLOS. **Genaue Termine unter: // kampen.de**



..... GENUSSPFAD SYLT – FRÜHJAHR, SOMMER, HERBST & WINTER

..... KAMPENER LITERATUR- & KULTURSOMMER – MAI BIS SEPTEMBER

..... KURSAAL³ – VON JANUAR BIS DEZEMBER

..... RINGREITER-TURNIERE – JUNI BIS AUGUST

..... MEERKABARETT – JULI UND AUGUST

MEERKABARETT – Vielfalt ist Programm

Zwischen Wasserkästen und Abfüllanlagen präsentiert das Meerkabarett ein facettenreiches Konzert- und Kulturprogramm aus Comedy, Musik und Kabarett. Die einzigartige Location der Rantumer Sylt Quelle ist der perfekte Ort für Kunst, Tanz und Unterhaltung. // meerkabarett.de

JULI

05. - 10.

WESTERLÄNDER WINZERFEST

Die Westerländer Promenade verwandelt sich eine Woche lang in ein Paradies für alle, die einen guten Tropfen lieben und schätzen. Es darf nach Lust und Laune probiert werden, immer mit dabei: der Blick aufs Meer.



30.

DORFTEICHFEST IN WENNINGSTEDT

Schnacken und Genießen: Das Dorfteichfest ist ein Pflichttermin für Wenningstedter und alle Stammgäste. Seit mehr als vierzig Jahren findet das besondere Spektakel rund um den Dorfteich statt.



VERDENSBALLETT IN KEITUM 14.

Am 14. Juli verwandelt sich der Garten des „Benen-Diken-Hof“ in Keitum zur Theaterbühne für Ballett auf Weltniveau. Der dänische Opernsänger Jens-Christian Wandt sorgt mit dem Verdensballett für unvergessliche Momente vor einer einzigartigen Kulisse – im friesischen Garten und in entspannter Atmosphäre.

SYLT OPEN AIR

Der Juli wird ein sehr konzertreicher Sommer, denn gleich fünf verschiedene Bands treten vom 29. bis 31. Juli in Westerland auf. Location ist das Open Air Flughafengelände in der Nähe des Marine-Golf-Clubs. Tickets gibt es an allen Vorverkaufsstellen und online auf // insel-ticket.de.

Auf diese Bands können Sie sich freuen:

DIE FANTASTISCHEN VIER 29. Juli

TIM BENDZKO, ALLE FARBEN, GESTÖRT ABER GEIL 30. Juli

JOHANNES OERDING 31. Juli

29.07.
31.07.

White Dinner Geplant im Juli

Das sogenannte „Diner en blanc“ feiert seine Ursprünge in Paris, wo 1988 eine überfüllte private Gartenparty kurzerhand in den nahegelegenen Park Bois de Boulogne verlegt wurde. Daraus entstand eine besondere Picknick-Kultur, die schließlich auch in Kampen mit riesiger Resonanz etabliert wurde. Das White Dinner ist mittlerweile fest im Sylt-Kalender verankert und findet jedes Jahr im Juli am Strand der Sturmhaube statt. Die Gemeinde Kampen organisiert Sitzmöglichkeiten für 500 Gäste, eine Reservierung ist nicht möglich, eine Anmeldung jedoch erforderlich. Wer keinen Platz mehr bekommen sollte, darf es sich in einem der Strandkörbe oder natürlich irgendwo im Sand gemütlich machen. Ganz wichtig: Der Dresscode ist natürlich „all white“! // kampen.de



TERMINE FOLGEN

HÖRNUMER HAFENFEST – 2. Jahreshälfte

Seit nunmehr 30 Jahren findet das Hörnummer Hafenfest mit Segeltörns, traditionellen Wettbewerben und vielen weiteren Überraschungen auch für die ganze Familie statt. Freuen Sie sich auf ein buntes Programm und feinste Stimmung. // hoernum.de

SYLTER SAILING WEEK

Ein farbenprächtiger Anblick knatternder Segel bietet sich bei der Sylter Sailing Week vor Westerland. Während die schnittigen Boote der Teilnehmer in rasender Geschwindigkeit über die Nordsee gleiten, können die Zuschauer die Live-Reportagen verfolgen und sich dabei kulinarisch verwöhnen lassen. Die Sylter Sailing Week setzt sich aus dem Final Race der Super Sail Tour, dem Sansibar Race, der Tourist Open und der Hobie World Cat zusammen.

// syltsailingweek.de

LONGBOARD-FESTIVAL

An Kampens Bühne 16 findet im September das deutschlandweit einzige Longboardfestival statt. Internationale und Sylter Surfer zeigen in verschiedenen Heats und Altersklassen, welche spektakulären Manöver mit den langen Brettern möglich sind. Seit 1999 organisieren die Locals das Longboardfestival, im Fokus steht hierbei nicht allein der Wettkampf, sondern der Spaß am Sport und das familiäre Miteinander.

// buhne16.de

JULI/AUGUST

11.07. - 26.08.

INSELCIRCUS

Im Juli und August schlägt der Inselcircus in Wenningstedt seine Zelte auf und lädt Kinder und Jugendliche zum Mitmachen ein. Nach Lust und Laune dürfen die Teilnehmer jonglieren, Einrad fahren, Trampolin springen, seiltanzen, zaubern und rumclownen. Der rundum beliebte Zirkus begeistert mit wöchentlich wechselnden Shows internationaler Jugendzirkus-Ensembles und verschiedenen Workshops für Jung und Alt. Für die entsprechende Stärkung sorgt dann das Restaurant Circorante.

// inselcircus.de/sylt



WEIHNACHTSMÄRKTE

Ende November beginnt die Zeit der Sylter Weihnachtsmärkte: Den Auftakt der Weihnachtsmarkt-Saison macht das Archsumer Weihnachtsstübchen, gefolgt von den Märkten in Morsum, Westerland, Hörnum, List und Kampen. Ein relativ neues Highlight ist der „Sylter Wintermarkt“ mit verschiedenen Ständen und Buden auf dem Platz der neuen Westerland Mitte.

// sylterwintermarkt.de

DEZEMBER

WEIHNACHTSBADEN

Über 200 mutige Schwimmer und Schwimmerinnen, Badenixen, Teufelchen, Weihnachtsmänner und Engel wagen sich am 2. Weihnachtsfeiertag in die sehr kalten Nordsee-Fluten. Gerade einmal fünf Grad misst die Wassertemperatur, doch die Teilnehmer*innen kennen da scheinbar keinen Schmerz. Zur Belohnung gibt's dann Glühwein, Grog und tsenden Applaus von der Warmduscherfraktion.



KLIFFMEILE WENNINGSTEDT

28.12. - 01.01.

ZUM JAHRESWECHSEL FEIERT DIE INSEL IHRE LÄNGSTE PARTY - DIE KLIFFMEILE IN WENNINGSTEDT. URSPRÜNGLICH WURDE DER PARTY-MARATHON FÜR DIE MILLENNIUMSFEIER 2000 INS LEBEN GERUFEN UND HAT SICH MITTLERWEILE ALS FESTE GRÖSSE AUF DER INSEL ETABLIERT. HÖHEPUNKT IST DIE GROSSE SILVESTER-PARTY MIT PROFESSIONELLEM MITTERNACHTS-HIGHLIGHT AM STRAND.

31.12.

SILVESTERLAUF WESTERLAND

Wer noch im alten Jahr dem inneren Schweinehund den Kampf ansagen möchte, ist beim entspannt-flotten Silvesterlauf goldrichtig: für Anfänger, Fortgeschrittene, Kleine und Große.

// tsv-westerland.de

OPEN-AIR-SILVESTERPARTY WESTERLAND

31. Zum Jahreswechsel füllt sich die Westerland Strandpromenade wieder zur traditionellen Open-Air-Silvester-Party. Während um Mitternacht statt Böllern die Champagnerkorken knallen und sich über der Nordsee ein professionelles Feuerwerk entlädt, tanzt man auf der Promenade und in der Musikmuschel ins neue Jahr. **Wichtig: Auf der gesamten Insel herrscht aufgrund der hohen Brandgefahr der Reeddachhäuser ein Abbrennverbot für Feuerwerkskörper.**

FEUERWERK IN HÖRNUM 31.12.

Auch der Insel Süden fährt an Silvester ein sattes Programm auf, inklusive Silvesterparty und offiziellem Feuerwerk um 24 Uhr am Hörnum Hafen. Gut zu wissen: Die Busse der SVG fahren die ganze Nacht lang kostenlos.

SEPTEMBER

RUN UMS RANTUMBECKEN

18. Dieser Deichlauf ist sportliche Herausforderung und wundervolles Naturerlebnis gleichermaßen. Die 10 Kilometer lange Strecke rund um das Naturschutzgebiet Rantumbecken führt vom Rantumer Hafen vorbei an den Wasserwelten des Nationalpark Wattenmeer, Wald und Weideland.




23.09.-03.10.

WINDSURF WORLD CUP

Rund 200.000 Menschen verfolgen das zehntägige Wassersportevent am Brandenburger Strand in Westerland auf Sylt. Der Windsurf World Cup gilt für Surfbegeisterte praktisch als Wimbledon des Windsurfens. Hier treten die Besten in den Kategorien Slalom, Freestyle, Foil und Wel-

lenreiten gegeneinander an. Hierbei geht es nicht nur um wichtige Weltranglistenpunkte, sondern auch um ein sattes Preisgeld. Die Flaniermeile entlang der Promenade bietet tagsüber viel Programm, abends bringen verschiedene DJs die Stimmung im großen Partyzelt zum Kochen.

WESTERLAND



Auch das ist Westerland. Noch mal kurz durch den Sand ans Meer, tief einatmen, die Luft genießen, die nach Freiheit und Frische schmeckt. Und danach? Vielleicht flanieren auf der Promenade, wo der gewagte Mix aus Fisch, Crêpes, Eis und Bier in der Luft liegt und das Gekreische der Möwen die logische Begleitmusik ist. Das reine Vergnügen für alle, die in den Ferien ins pralle Urlaubsleben eintauchen wollen. Die verspielte Wellen und ausgedehntes Shoppen lieben, vielfältige Kulinarik und das Konzert am Meer, das strandnahe Appartement und den Aperol in der Friedrichstraße. Westerland ist die quirlige Metropole der Insel. Die auch für stille Momente zu haben ist – siehe oben.

Die Metropole
und das reine
Vergnügen





„
Mit großem
Schwimmbad!
“



➤ ALMA & EVA

Umgeben von großen Laubbäumen und an einer ruhigen Anliegerstraße gelegen, bietet Ihnen die Wohnanlage „Alma & Eva“ Ruhe und Wellness in entspannter Atmosphäre unweit der Innenstadt.

OBJEKT-ID:	5001-5012
BEWERTUNG:	▶▶▶▶
GRÖSSE IN M ² :	50 - 70
PERSONEN:	2 - 4
ADRESSE:	Deckerstraße 20
PREISTEIL:	Seite 6



12 gut geschnittene, moderne und ansprechend eingerichtete 2- und 3-Zimmer-Wohnungen, die entweder über eine Terrasse oder einen Balkon gen Süden oder Westen verfügen, befinden sich in den zwei Häusern. Dazwischen liegt das großzügige Schwimmbad mit finnischer Sauna und Dusche, das Sie besonders in der kalten Jahreszeit begeistern wird. Alle Wohnungen verfügen über einen Pkw-Stellplatz am Haus. Die gesamte Anlage ist mit Internet ausgestattet.

Die Wohnungen im Haus „Eva“ stehen unseren Gästen mit Hunden zur Verfügung.

RESERVIERUNGSHOTLINE 04651.1606 und 88 98 40





Anlage
nah zum
Zentrum von
Westerland.

▶ ALTSTADTTOR

Schönes Wohnen in gepflegter Umgebung unweit der alten Dorfkirche. Die Wohnanlage „Altstadttor“ steht auf einem ca. 1.967 m² großen Grundstück, das umgeben ist von einem sylttypischen Friesenwall mit üppiger Begrünung.

Das Haus befindet sich in zentraler Wohnlage von Westerland und ist nur wenige Schritte von der Fußgängerzone, dem Bahnhof sowie vom Badestrand entfernt.

OBJEKT-ID:	5404 - 5420
BEWERTUNG:	▶▶▶▶
GRÖSSE IN M ² :	35 - 50
PERSONEN:	2 - 4
ADRESSE:	Keitumer Chaussee 1
PREISTEIL:	Seite 7



Wir bieten Ihnen 7 schicke Wohnungen für bis zu 4 Personen an:

2-Zimmer-Wohnungen mit sonnigem Terrassenplatz über 2 Ebenen bestehend aus einem Wohnzimmer mit Schlafcouch, Essecke, offener Küchenzeile mit Geschirrspüler, Mikrowelle bzw. Backofen sowie einem Schlafzimmer mit Doppelbett und einem Duschbad/WC.

Die 2-Zimmer-Wohnungen unter dem Reetdach verfügen über zwei Ebenen mit hübschem Wohnraum mit integrierter Küche sowie einem Schlafzimmer und einem Duschbad/WC.

RESERVIERUNGSHOTLINE 04651.1606 und 88 98 40



5410



5405



5405



5411



5419



5404



5420



➤ AMERIJ

Schöne Momente bereiten Ihnen diese 4 ansprechenden Ferienwohnungen. Nur einen Steinwurf vom Badestrand und von der Fußgängerzone entfernt liegt dieses Objekt in der perfekten Lage für alle, die morgens in der Nordsee baden und abends ein Glas Wein auf der Promenade oder in den Cafés und Restaurants der Fußgängerzone genießen möchten.

OBJEKT-ID:	7821-7825
BEWERTUNG:	▶▶▶▶▶
GRÖSSE IN M ² :	55 - 89
PERSONEN:	2 - 4
ADRESSE:	Käpt'n-Christ.-Straße 29
PREISTEIL:	Seite 8



Vier schöne, gut geschnittene und mit Liebe zum Detail eingerichtete Wohnungen mit 2 bis 3 Zimmern und für bis zu 4 Personen stehen Ihnen hier zur Verfügung. Alle Wohnungen sind gen Süden ausgerichtet und verfügen über eine Terrasse bzw. einen Balkon. Voll ausgestattete, moderne Küchen, aufwändige Bäder sowie Licht durchflutete Wohn- und Schlafzimmer werden Sie begeistern.

Alle Wohnungen verfügen über Wasch-/Trocknerkombinationen, teilweise Internet und deutsche Festnetzflatrate, Flatscreens und Stereoanlagen. Whg. Nr. 7821 hat zudem einen eigenen Saunabereich.

RESERVIERUNGSHOTLINE 04651.1606 und 88 98 40



7821



7825



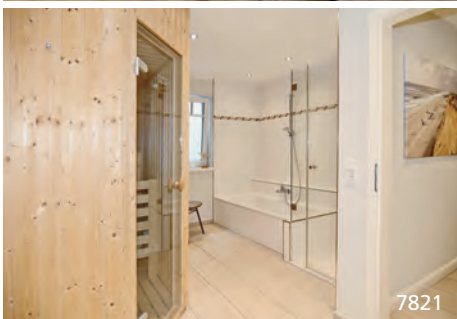
7824



7821



7822



7821



7824



7825



Wohnen
im schönen Alt-
Westerland,
nah zum
Strand.

➤ ARGE

Auf einem hübsch gestalteten und stets perfekt gepflegten Eckgrundstück liegt das Apartmenthaus „Arge“, das nur wenige Gehminuten vom Badestrand und der Innenstadt entfernt liegt.

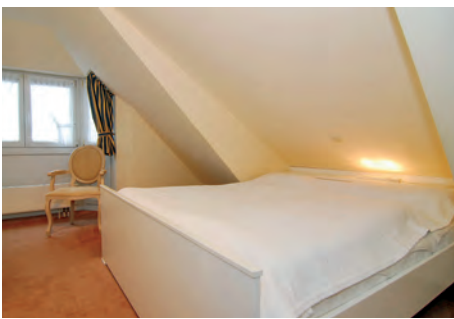
OBJEKT-ID:	5202-5205
BEWERTUNG:	▶▶▶▶
GRÖSSE IN M ² :	45 - 80
PERSONEN:	2 - 4
ADRESSE:	Bastianstraße 23
PREISTEIL:	Seite 7



Die kleine Anlage mit 4 liebevoll eingerichteten 2- und 3-Zimmer-Wohnungen besticht durch ihren persönlichen Charme. Die hochwertigen Einbauküchen sowie die hübschen Bäder wissen zu gefallen. Die Schlaf- und Wohnzimmer sind geschmackvoll und hochwertig möbliert. Alle Wohnungen verfügen über einen Balkon oder eine Terrasse gen Süden. Zur Entspannung finden Sie im Haus einen kleinen aber feinen Wellnesstempel mit Sauna, Duschlandschaft und Whirlpool. (z.T. gegen Gebühr)

Für die größeren Wohnungen steht ein Stellplatz zur Verfügung. Eine Waschküche (gegen Gebühr) befindet sich im Haus.

RESERVIERUNGSHOTLINE 04651.1606 und 88 98 40





18 Objekte
direkt am
Strand.

➤ BELVEDERE

Ein Haus, dessen Wohnlage nur schwer zu übertreffen ist. Direkt hinter dem Dünenkamm und nur 100m von der Friedrichstraße und der Strandpromenade entfernt, hören Sie hier das Meeresrauschen.

OBJEKT-ID:	7701-7735
BEWERTUNG:	siehe Preisteil
GRÖSSE IN M ² :	25 - 68
PERSONEN:	2 - 5
ADRESSE:	Dünenstraße 10
PREISTEIL:	Seite 8



18 individuell eingerichtete Eigentumswohnungen in gepflegter bis exklusiver Ausstattung, die fast alle über einen Balkon mit Balkonmöbeln und z.T. einen Strandkorb verfügen, erwarten Sie hier.

Die 1-Zimmer-Wohnungen bestehen aus einem Wohnbereich mit Schrank- oder Doppelbetten sowie integrierten Küchen und einem Duschbad/WC. Die 2-Zimmer-Wohnungen haben ein separates Schlafzimmer und sind für bis zu 5 Personen ausgestattet. In einigen Wohnungen sind Tiere gestattet. Bitte beachten Sie hierzu unsere Angaben in der Preisliste.

Nahezu jede Wohnung hat einen Pkw- oder Garagenstellplatz. Eine Waschküche sowie ein Fahrradabstellplatz befinden sich im/am Haus.

RESERVIERUNGSHOTLINE 04651.1606 und 88 98 40



7712



7727



7709



7702



7711



7719



7718



7707



7730



„Schönes
Wohnen in
bester Innen-
stadtlage.“

➤ BOYSENSTRASSE

Wohnen in bester Innenstadtlage bieten Ihnen diese gut geschnittenen und aufwendig ausgestatteten 2- und 3-Zimmer-Wohnungen, die alle eine große Südterrasse mit Strandkorb bzw. einen sonnigen Süd- oder Westbalkon haben.

OBJEKT-ID:	3106 3109 3110 3205
BEWERTUNG:	▶▶▶▶
GRÖSSE IN M ² :	50 - 70
PERSONEN:	2 - 4
ADRESSE:	Boysenstrasse 15b+c
PREISTEIL:	Seite 9



Die Wohnungen haben hochwertige Marken-Einbauküchen, aufwändige Bäder sowie geschmackvoll ausgestattete Wohn- und Schlafzimmer. Zum Teil erstrecken sich die Räumlichkeiten über 2 Ebenen.

Den Bewohnern der Boysenstrasse 15b steht ein Wellnessbereich mit Finnischer Sauna, Dampfsauna und Duschlandschaft zur Verfügung. (z.T. gegen Gebühr).

Genießen Sie entspanntes Wohnen in angenehmer Atmosphäre unweit der quirligen Innenstadt und des nahen Badestrands. Ein Pkw-Stellplatz je Wohnung befindet sich an den Häusern.

Hier lässt es sich entspannen!

RESERVIERUNGSHOTLINE 04651.1606 und 88 98 40



3110



3110



3205



3109



3106





Strand und
Fußgängerzone
vor der
Haustür.

➤ ELISABETHSTRASSE

Angelehnt an die alte Bäderarchitektur entstand in 2010 diese wunderschöne Apartmenanlage auf einem von Rosen umgebenen Gartengrundstück, das nur 200m vom Strand sowie von der Fußgängerzone entfernt liegt.

OBJEKT-ID:	3401 3402 3403 3404
BEWERTUNG:	▶▶▶▶
GRÖSSE IN M²:	43 - 85
PERSONEN:	2 - 4
ADRESSE:	Elisabethstraße 18
PREISTEIL:	Seite 9



Moderne 3-Zimmer-Wohnungen mit Südterrassen und großen Gartenanteilen stehen Ihnen hier ebenso zur Verfügung wie geschmackvolle 2-Zimmer-Wohnungen mit Süd- und Westbalkonen. Bei der Gestaltung und Möblierung der Wohnungen wurde größter Wert auf Qualität gelegt. So wissen die Wohn- und Esszimmer mit komfortablen Sitzgruppen und großen Essplätzen zu überzeugen. Die zu den Wohnräumen geöffneten Küchen sind komplett und gut ausgestattet.

In allen Wohnungen können Sie die Internet- und dt. Festnetzflatrate kostenfrei nutzen. Flatscreens, Stereoanlagen, Waschmaschine/Trockner, etc. gehören zum Standard. Ein Pkw-Stellplatz je Wohnung befindet sich am Haus.

RESERVIERUNGSHOTLINE 04651.1606 und 88 98 40





➤ HOPFENGARTEN

Der Wohnpark „Hopfengarten“ liegt auf einem großen Grundstück vis-à-vis des Strandübergangs und nur wenige Meter von der Strandpromenade und der beliebten Einkaufs- und Fußgängerzone entfernt.

OBJEKT-ID:	7801-7814
BEWERTUNG:	▶▶▶▶
GRÖSSE IN M²:	38 - 72
PERSONEN:	2 - 5
ADRESSE:	Käpt'n-Christiansen-Str. 33a+b
PREISTEIL:	Seite 10



Wir bieten Ihnen in dieser wunderschönen Wohnanlage 12 gut ausgestattete und geschmackvoll möblierte Ferienwohnungen mit Balkonen bzw. Terrassen gen Süden und Westen. Die 2- bis 4-Zimmer-Wohnungen sind für bis zu 5 Personen ausgestattet und lassen nur wenige Wünsche offen.

Hochwertige Einbauküchen sowie aufwändige Bäder gepaart mit großzügig möblierten Wohn- und Schlafzimmern stehen für Ihren Urlaub parat. Selbstverständlich gehört zu jeder Wohnung ein Pkw-Stellplatz. Einige Wohnungen verfügen über einen kostenlosen Internetanschluß.

Wohnen in perfekter Strandlage!

RESERVIERUNGSHOTLINE 04651.1606 und 88 98 40



7813



7808



7814



7805



7809



7807



7804



7810



Exklusive
Apartments am
Strandübergang.

➤ ILSE-MARIE

Hinter dem Dünenkamm und direkt am Strandübergang gelegen, erwartet Sie dieses außergewöhnlich schöne und exklusiv ausgestattete Objekt. Schlafen Sie bei offenem Fenster und genießen Sie das Meeresrauschen. Erleben Sie den Luxus des morgendlichen Bades in der Nordsee und die Nähe zur Fußgängerzone.

OBJEKT-ID:	9701-9708
BEWERTUNG:	▶▶▶▶▶
GRÖSSE IN M ² :	56 - 86
PERSONEN:	2 - 4
ADRESSE:	Friesische Str. 4
PREISTEIL:	Seite 11



Die 2- und 3-Zimmer-Wohnungen sind zwischen 56 m² bis 86 m² groß und verfügen alle über gen Süden oder Westen ausgerichtete Terrassen und Balkone. Großzügige Bäder, moderne Einbauküchen sowie die exklusive Ausstattung der Räume werden Sie begeistern.

Die lichtdurchfluteten, mit sandfarbenen Fliesen ausgelegten Wohnzimmer haben hochwertige Sitz- und Essecken sowie maßgefertigte Einbauten. Flatscreens in allen Wohn- und Schlafräumen, Dockingstationen sowie kostenloses Internet und deutsche Festnetzflatrate gehören zur Grundausstattung. Ein Domizil, das Sie begeistern wird. Pkw-Stellplätze sind kostenlos dazu zu buchen!

RESERVIERUNGSHOTLINE 04651.1606 und 88 98 40



9708



9701



9704



9705



Unmittelbar
am Strand
gelegen.

➤ LUV & LEE

„Hier bläst Ihnen der Wind ins Gesicht!“ – Versteckt hinter dem Dünenkamm und geschützt durch einen Kiefernwald gelegene Apartmentanlage in absolut ruhiger Lage. Die beiden Häuser bestechen durch die wunderschöne Lage gepaart mit durchdachten Grundrissen und einem Schwimmbad- und Saunaareal, das zum Entspannen einlädt.

OBJEKT-ID:	8501-8512
BEWERTUNG:	siehe Preisteil
GRÖSSE IN M ² :	25 - 70
PERSONEN:	2 - 4
ADRESSE:	Uthlandstraße 17
PREISTEIL:	Seite 12



Die hochwertigen 1- bis 3-Zimmer-Wohnungen sind allesamt gen Westen ausgerichtet und haben fast alle eine große Terrasse mit Gartenmöbeln und Strandkorb bzw. einen Balkon mit Balkonmöbeln.

Die modernen Küchen sind größtenteils frisch renoviert und komplett ausgestattet. Die Wohn- und Schlafzimmer sind gut geschnitten und hochwertig möbliert. Alle Wohnungen verfügen über ein Duschbad sowie teilweise über ein Gäste-WC.

In den Erdgeschosswohnungen von Haus „Lee“ dürfen Sie Ihren Hund mitbringen (Anmeldung erforderlich). Die meisten Wohnungen verfügen über einen kostenfreien WLAN-Anschluß.

RESERVIERUNGSHOTLINE 04651.1606 und 88 98 40



8509



8511a



8508



8505a



8512



8504



8511



8507



8502



Wohnungen
in bester
Innenstadt-
lage.

MAURITIUS

Urbanes Wohnen in ansprechend ausgestatteten Ferienwohnungen erwartet Sie im zentral gelegenen „Mauritius“. Vier gut geschnittene und modern ausgestattete 1- und 2-Zimmer-Wohnungen sowie ein Penthouse mit großer Dachterrasse mit schönem Blick über die Insel stehen Ihnen zur Verfügung.

OBJEKT-ID:	4220 4221 4227 4231
BEWERTUNG:	▶▶▶▶ / ▶▶▶▶▶
GRÖSSE IN M ² :	44 - 72
PERSONEN:	2 - 4
ADRESSE:	Kjeirstraße 17
PREISTEIL:	Seite 14



Die Wohnungen bestechen durch ihr klares Design und die schlichte, angenehme Farbgebung. Die Küchen sowie die Bäder sind modern ausgestattet und in den Wohn- und Schlafzimmern wurde Wert auf hochwertige Möbel gelegt. Ein Internetzugang steht Ihnen in den Wohnungen zur Verfügung. Das 6-geschossige Haus mit Fahrstuhl verfügt im Untergeschoss zudem über eine Waschküche sowie einen Fahrradkeller.

Ein Bäcker sowie ein Lebensmittelgeschäft befinden sich in unmittelbarer Nähe. Zum Badestrand und zur Kurpromenade sowie in die Fußgängerzone laufen Sie 5-10 Minuten.

RESERVIERUNGSHOTLINE 04651.1606 und 88 98 40



4227



4220



4231



4231

Wohnungen
in bester
Innenstadt-
lage.



➤ RESIDENZ MAURITIUS

Herzlich Willkommen in der Wohnanlage „Residenz Mauritius“. Für Ihren Urlaub können wir Ihnen 22 attraktive und modern eingerichtete Ferienwohnungen von 1 bis 3 Zimmern anbieten, die Ihnen auf 24 m² bis 67 m² interessante, wohldurchdachte Grundrisse anbieten.

OBJEKT-ID:	4237-4269
BEWERTUNG:	▶▶▶▶ / ▶▶▶▶▶
GRÖSSE IN M ² :	37 - 67
PERSONEN:	2 - 4
ADRESSE:	Kjeirstraße 17a+b
PREISTEIL:	Seite 14



Nahezu alle Wohnungen verfügen über einen gen Süden ausgerichteten Balkon und der Dachterrasse. Die Küchen sind allesamt mit Geschirrspülern und Mikrowellen ausgestattet. Ein Internetzugang steht allen Gästen in den Wohnungen zur Verfügung. Im EG der Häuser befinden sich verschiedene Geschäfte des täglichen Bedarfs. Unter anderem gibt es hier einen Bäcker und ein Frisörgeschäft. Die Strandpromenade, der Badestrand sowie auch die Fußgängerzone sind nur einen Steinwurf von Ihrer Haustür entfernt.

Tolle Objekte, für jeden, der Stadtrubel und Badeurlaub verbinden will!

RESERVIERUNGSHOTLINE 04651.1606 und 88 98 40



» Einzigartige Aussichten -
erwarten Sie im Neuen Kurzentrum.«



Über 145
Wohnungen
mit bester
Aussicht.

➤ NEUES KURZENTRUM

Das „Neue Kurzentrum“ besteht aus den Häusern „Metropol“, „Haus am Meer“ und „Sylter Welle“ und ist sicherlich die bekannteste Immobilie in Westerland. Der Badestrand, die Strandpromenade mit der Musikmuschel sowie das Meerwasserschwimmbad „Sylter Welle“ mit seinen Wellnesseinrichtungen liegen ebenso wie die Fußgängerzone mit seinen Cafés und Boutiquen vor Ihrer Haustür.

OBJEKT-ID:	siehe Preisteil
BEWERTUNG:	▶▶▶▶ - ▶▶▶▶▶▶
GRÖSSE IN M ² :	23 - 90
PERSONEN:	2 - 4
ADRESSE:	Andreas-Dirks-Str. 2-14
PREISTEIL:	Seite 16



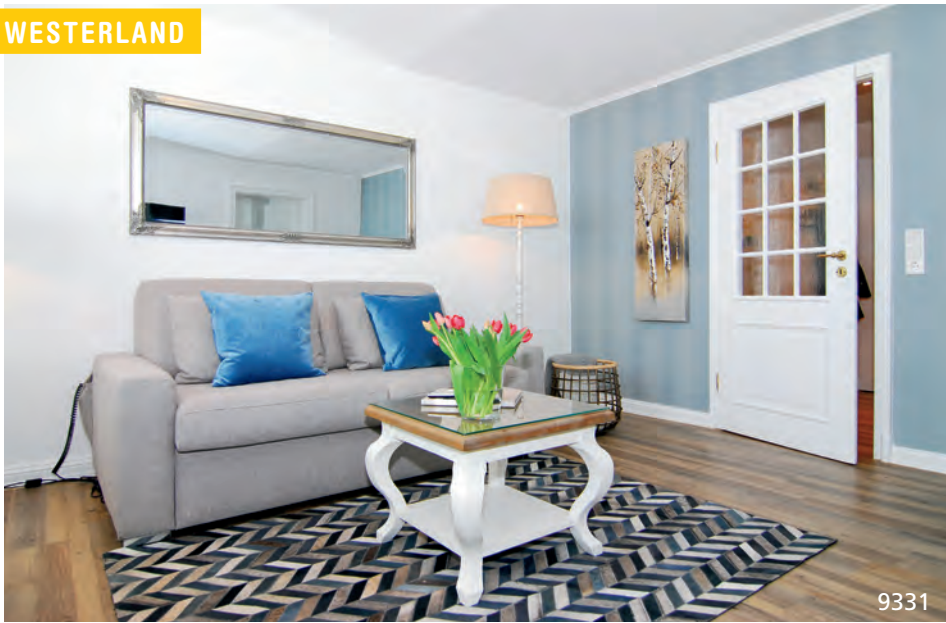
Über 145 gepflegte und vielfach exklusive Ferienwohnungen dürfen wir Ihnen in diesen Häusern anbieten. Aus den gen Osten ausgerichteten Wohnungen genießen Sie ab der 6. Etage den freien, unverbaubaren Blick über die Westerlander Innenstadt bis hin zum Rantum-Becken und bei guter Sicht bis zum nahen Festland. Aus den nach Westen gelegenen Wohnungen genießen Sie den freien Blick auf die Nordsee mit wunderschönen Sonnenuntergängen.

Besonders begehrt sind die großen Eckwohnungen, die Ihnen einen Blick in 2 Himmelsrichtungen bieten.

Alle Wohnungen verfügen über kostenfreies Internet.

RESERVIERUNGSHOTLINE 04651.1606 und 88 98 40



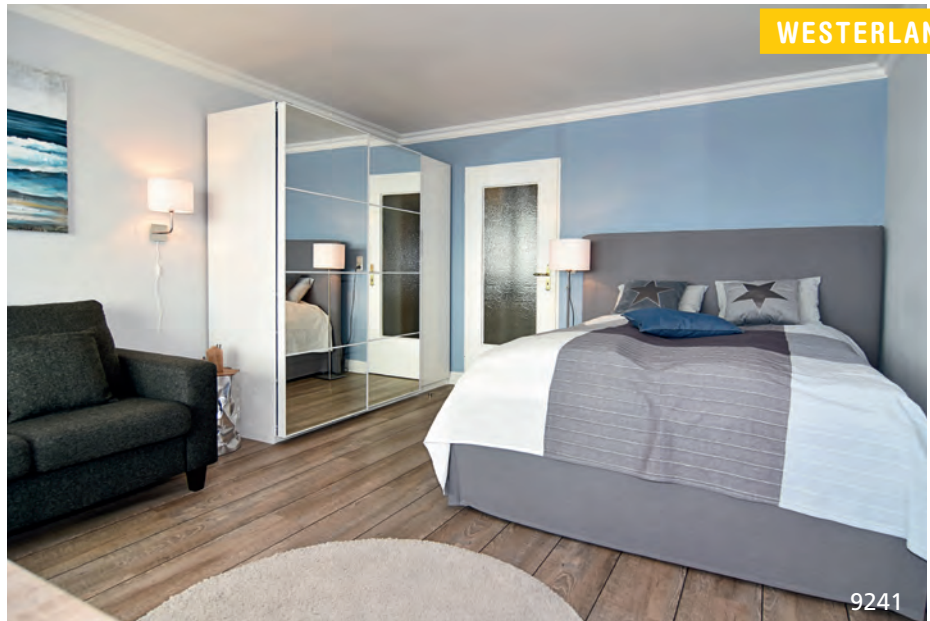








1301



9241



9240



7080



9138



9219



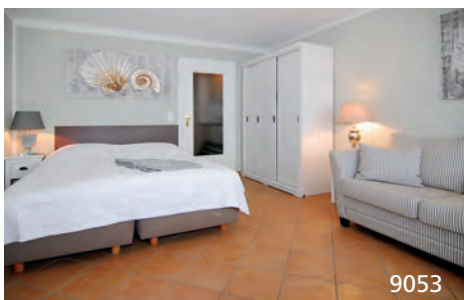
7974



9269



8127



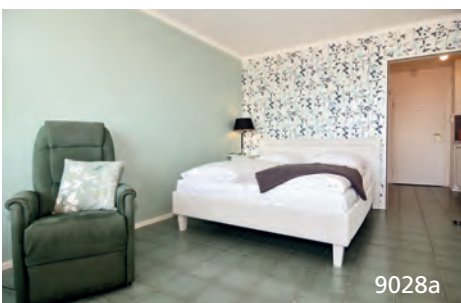
9053



9289a



7124





7066a



9233



9262a



9213



9338



7046



7118



9284



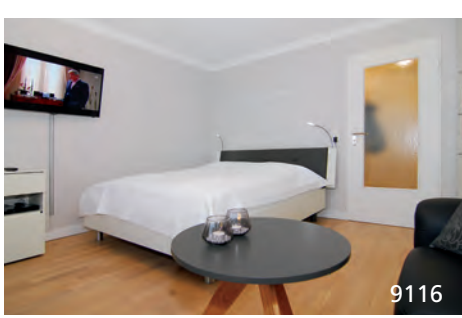
7103



9058



9299



9116



Erstklassige
Lage: Strand- &
Stadtnah.

▶ OLYMPIA 1+2

Die Apartmentanlage „Olympia“ besticht durch die Schwimmbad- und Wellnessbereiche unter den Häusern sowie durch die erstklassige Lage unweit des Strands und der fußläufigen Entfernung zur Innenstadt.

OBJEKT-ID:	9501-9525
BEWERTUNG:	▶▶▶▶
GRÖSSE IN M ² :	23 - 71
PERSONEN:	2 - 4
ADRESSE:	Steinmannstr. 38a+b, 40a+b
PREISTEIL:	Seite 22



Die gut geschnittenen Ferienwohnungen sind für bis zu 4 Personen ausgelegt und verfügen nahezu alle über eine/-n nach Süden ausgerichtete Terrasse bzw. Balkon. Mit modernen Einbauküchen und hübschen Duschbädern sowie neu möblierten Wohnzimmern und Schlafzimmern mit Einbaubetten wissen die 1- bis 3-Zimmer-Wohnungen zu überzeugen.

Der Wellnessbereich unter den Häusern 3 und 4 besteht aus einem ca. 17 m langen Schwimmbekken und einer finnische Sauna. Im Wellnessbereich der Häuser 1+2 steht Ihnen neben einer finnischen Sauna und Dampfsauna auch eine Ruhezone mit Liegen sowie 2 Fußbecken zur Verfügung.

Baden in der Nordsee oder im Schwimmbad – hier ist beides schön! Tierhaltung ist in einigen Erdgeschosswohnungen gestattet.

RESERVIERUNGSHOTLINE 04651.1606 und 88 98 40





„17 Meter
pures Schwimm-
vergnügen.“

▶ OLYMPIA 3+4

Diese hochwertig gestaltete Ferienanlage befindet sich in ruhiger Lage Westerlands und bietet Entspannung pur. Bei schönem Wetter genießen Sie den Tag an dem nahe gelegenen Strand oder auf Ihrer Südterrasse bzw. Ihrem Südbalkon.

Bei schlechtem Wetter bietet die Anlage einen großzügigen Wellnessbereich mit Pool und Sprudelliege, finnischer Sauna und Duschbereich.

OBJEKT-ID:	9526-9537
BEWERTUNG:	▶▶▶▶▶
GRÖSSE IN M ² :	50 - 55
PERSONEN:	2 - 4
ADRESSE:	Steinmannstr. 36, 36a
PREISTEIL:	Seite 22

Klares Design und eine schöne Farbgebung bestimmen die Wohnungseinrichtung und garantieren schöne Stunden. Die Wohnräume sind mit hellen Terracottafliesen verlegt, das Mobiliar und die verwendeten Stoffe sind hochwertig und zeitlos gehalten. Die offenen Küchen verfügen über Geschirrspüler sowie Backofen oder Mikrowelle. Die Schlafzimmer sind mit Teppichware verlegt, die Doppelbetten als auch die Schrankeinheiten sind in heller Holzoptik gehalten.

Garagenstellplätze müssen separat gebucht werden.



RESERVIERUNGSHOTLINE 04651.1606 und 88 98 40



9526



9527



9529



9530



„ Mit
Wellnessbereich
der Extra-
klasse. „

➤ RESIDENZ ALVA

In bester Innenstadtlage und nur wenige Schritte vom Badestrand entfernt, erwartet Sie diese wunderschön gelegene Apartmentanlage.

OBJEKT-ID:	3703-3713
BEWERTUNG:	▶▶▶▶▶
GRÖSSE IN M ² :	35 - 128
PERSONEN:	2 - 6
ADRESSE:	Bötticherstraße 7
PREISTEIL:	Seite 9



Der exklusive Wellnessbereich bietet Ihnen neben einem ca. 8,50 x 4,70m großen Schwimmbad, eine Finnische Sauna sowie eine Dampfsauna und einen Duschbereich der Extraklasse. Mit dem Fahrstuhl gelangen Sie bequem mit dem Bademantel direkt in diesen Bereich.

Für Ihren „sylvigen“ Wellnessurlaub können wir Ihnen von der gut geschnittenen und erstklassig ausgestatteten 1-Zimmer-Wohnung mit großem Südbalkon bis zur großzügigen, Licht durchfluteten 4-Zimmer-Wohnung mit 3 Schlafzimmern und 3 Bädern sowie eigenem Garten mit Sonnenterrasse, 9 außergewöhnlich schöne und moderne Ferienwohnungen anbieten. Ein Highlight in bester Stadtlage.

RESERVIERUNGSHOTLINE 04651.1606 und 88 98 40



3703



3709



3713



3705



3707



3712



3711





Strand und
Meer zum
Greifen nah!

➤ SYLTROSE

Strand und Meer zum Greifen nah. Die erstklassig gelegene Apartmentanlage liegt auf einem südwestlich ausgerichteten Grundstück in perfekter Lage zum Strand sowie zur Innenstadt. Urbanes Leben gepaart mit unmittelbarer Strandlage.

OBJEKT-ID:	3601a-3606
BEWERTUNG:	▶▶▶▶
GRÖSSE IN M ² :	50 - 92
PERSONEN:	2 - 6
ADRESSE:	Dr.-Ross-Straße 36
PREISTEIL:	Seite 13



Die gut geschnittenen und ansprechend ausgestatteten Wohnungen verfügen über Kabel-TV, Radio bzw. Stereoanlage und z.T. WLAN. Die Küchen sind mit Geschirrspüler und Mikrowelle/Backofen ausgestattet.

Die Terrassen und Balkone sind nach Süden und Westen ausgerichtet. Im Untergeschoss des Hauses steht Ihnen ein wunderschöner Wellnessbereich mit Schwimmbad, Dampfbad, Sauna und Duschlandschaft zur Verfügung (Dampfbad und Sauna gegen Gebühr).

Einige Wohnungen verfügen über Waschmaschine und Trockner.

Ein Parkplatz pro Apartment befindet sich am Haus.

RESERVIERUNGSHOTLINE 04651.1606 und 88 98 40



3601a



3605



3601b



3603



3602





UNDINE

Nördlich der Innenstadt gelegenes Apartmenthaus mit modern ausgestatteten Wohnungen und abseits vom großen Trubel. Der Badestrand liegt direkt vor Ihrer Haustür. Die Innenstadt erreichen Sie binnen weniger Gehminuten.

OBJEKT-ID:	9034 7942 9008 9009 9139
BEWERTUNG:	siehe Preisteil
GRÖSSE IN M ² :	25 - 90
PERSONEN:	2 - 4
ADRESSE:	Steinmannstraße 42/ Norderstraße 31
PREISTEIL:	Seite 21



Diese Anlage mit Fahrstuhl (nur bei Eingang Steinmannstraße vorhanden) verfügt über gepflegte, zum Teil erstklassig möblierte Apartments für 2 - 4 Personen.

Alle Wohnungen haben großzügige Wohnbereiche mit direktem Zugang zu den nach Süden oder Westen ausgerichteten Balkonen. Die Küchen sind mit einer Ausnahme alle mit Geschirrspüler, Mikrowelle oder Backofen ausgestattet, teilweise befinden sich Waschmaschine und Trockner im Apartment. Jedes Apartment verfügt über einen Balkon.

Zu fast jeder Wohnung gehört eine Garage oder ein Aussenstellplatz.

RESERVIERUNGSHOTLINE 04651.1606 und 88 98 40





➤ ANDREAS-DIRKS-STR. 1-7

Die Häuser der Andreas-Dirks-Straße 1-7 liegen vis-à-vis des markanten „Neuen Kurzentrum“ und sind hinsichtlich der Nähe zum Strand sowie zur Fußgängerzone kaum zu übertreffen.

OBJEKT-ID:	7920 9002b 9405 9405a 9416 9408 92019
BEWERTUNG:	siehe Preisteil
GRÖSSE IN M ² :	25 - 65
PERSONEN:	2 - 4
ADRESSE:	Andreas-Dirks-Str. 1-7
PREISTEIL:	Seite 24



Viele der Wohnungen wurden umfangreich renoviert und verfügen über große Ost- und Westbalkone. Zwischen der Friedrichstraße und der Strandstraße gelegen, benötigen Sie weder an den Strand, die Promenade oder zum Shoppen, Flanieren und Dinieren in die Fußgängerzone länger als 1 Minute zu Fuß.

Freuen Sie sich auf eine gute Zeit in toller Lage. Pkw-Stellplätze können sie im benachbarten Neuen Kurzentrum mit anmieten. Näher am Strand können Sie kaum wohnen.

RESERVIERUNGSHOTLINE 04651.1606 und 88 98 40



9002b



92019



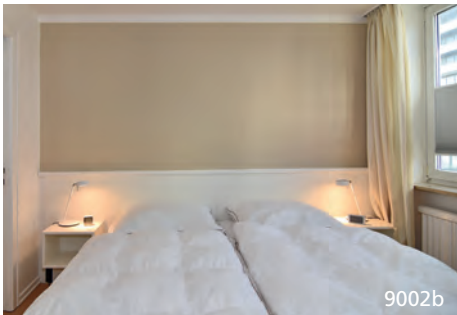
9405



9408



9405a



9002b



7920



9416



➤ ATLANTIC & WIKING

Es ist nicht der Atlantik, der Ihnen hier zu Füßen liegt, sondern die manchmal wilde, meistens schöne Nordsee und der weiße Badestrand, der Sie begeistern wird.

OBJEKT-ID:	7401a 7912 7916 7922 7923 7924 7939
BEWERTUNG:	siehe Preisteil
GRÖSSE IN M ² :	25 - 62
PERSONEN:	2 - 4
ADRESSE:	Dr. Nicolas-Straße 2 / Steinmannstraße 7-9
PREISTEIL:	Seite 24



Auch die Fußgängerzone mit ihren diversen Geschäften, Restaurants und Cafés befindet sich vor der Haustür. Zudem liegt das Meerwasserschwimmbad „Sylter Welle“ vis-à-vis.

Die 1- und 2-Zimmer-Wohnungen sind fast alle neu renoviert und haben vielfach einen herrlichen Blick auf das Meer. Zum Teil verfügen die Wohnungen über einen eigenen Pkw-Stellplatz, anderenfalls können Sie diesen in der Garage vom Neuen Kurzentrum anmieten.

Genießen Sie die zentrale Lage der Häuser und verbringen Sie einen entspannten Urlaub in perfekter Strand- und Stadtlage.

RESERVIERUNGSHOTLINE 04651.1606 und 88 98 40



7916



7912



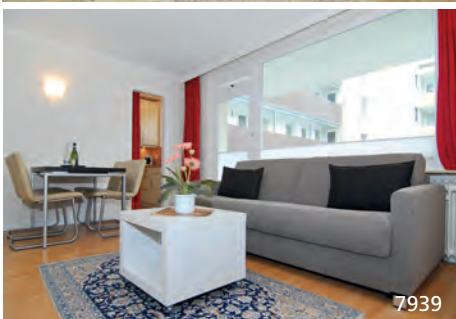
7401a



7924



7922



7939



7923





➤ BRANDENBURGER STRASSE & BOMHOFFSTRASSE

Freuen Sie sich auf einen Urlaub in bester Lage unweit des Badestrands und der Innenstadt. Morgens als erstes im Bademantel an den Strand und ein Bad in der Nordsee nehmen oder am Abend mit der Flasche Wein und 2 Gläsern unter dem Arm ab auf die Strandpromenade und den Sonnenuntergang genießen.

OBJEKT-ID:	8702 8716 8720 8724 8915
BEWERTUNG:	▶▶▶▶▶
GRÖSSE IN M ² :	50 - 62
PERSONEN:	2 - 4
ADRESSE:	Brandenburger Str. 5a/b Bomhoffstraße 17
PREISTEIL:	Seite 24

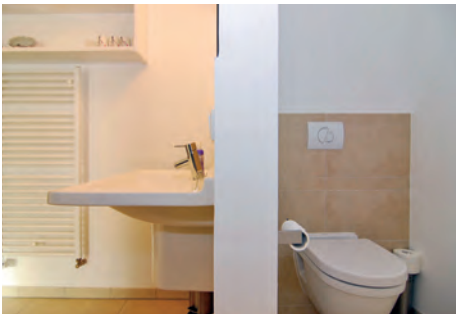
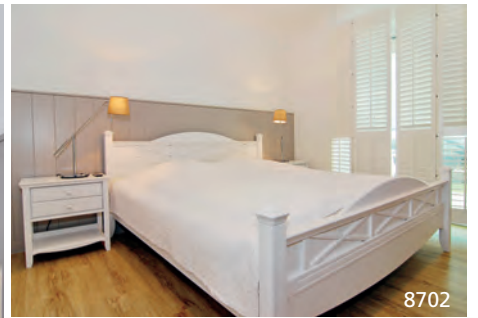
Die exklusiv ausgestatteten Zwei-Zimmer-Wohnungen sind großzügig geschnitten und bieten jeweils für 4 Personen ein modern möbliertes Wohn- und Esszimmer mit offener Einbauküche, ein sonniges Schlafzimmer sowie ein schönes Badezimmer mit Dusche. Die Terrassen bzw. Balkone sind nach Süden und Westen ausgerichtet und laden zum Sonnenbaden ein.

Die Anlage der Brandenburger Straße verfügt über Fahrstuhl, Waschküche und Fahrradkeller.

Ihr Fahrzeug parken Sie in der hauseigenen Tiefgarage.



RESERVIERUNGSHOTLINE 04651.1606 und 88 98 40





➤ HAUS INGA

Am oberen Ende der Friedrichstraße und somit direkt an der Strandpromenade liegt vis-à-vis des Hotels „Miramar“ das Apartmenthaus „Inga“.

OBJEKT-ID:	9201 9203 9301 9302 9303 9403 8105 7405
BEWERTUNG:	siehe Preisteil
GRÖSSE IN M ² :	35 - 45
PERSONEN:	2
ADRESSE:	Friedrichstraße 41
PREISTEIL:	Seite 24



Die gepflegten und zum Teil neu renovierten 1- und 2-Zimmer-Wohnungen verfügen alle über einen kleinen Westbalkon. Die Küchen verfügen zudem fast alle über einen Geschirrspüler sowie eine Mikrowelle. Im Haus befinden sich eine gemeinschaftliche Waschküche (gegen Gebühr) sowie ein Fahrradkeller. Pkw-Stellplätze befinden sich nicht am Haus, können aber gegen Gebühr im Neuen Kurzentrum extra angemietet werden.

Hier wohnen Sie perfekt, wenn Sie gerne bei geöffnetem Fenster dem Rauschen des Meeres und des Windes lauschen.

Die Wohnung 8105 ist für zwei Erwachsene und zwei Kinder ausgestattet.

RESERVIERUNGSHOTLINE 04651.1606 und 88 98 40



8105



9201



9302



9301



9203



7405





➤ KLAUS-GROTH-STRASSE

Das Apartmenthaus liegt in einer ruhigen Anliegerstraße im Zentrum Westerlands. Die Fußgängerzone sowie der Badestrand sind bequem zu Fuß zu erreichen.

OBJEKT-ID: 7904 | 7921 | 7941 | 7945 7946

7947 | 9010

BEWERTUNG: siehe Preisteil

GRÖSSE IN M²: 25 - 54

PERSONEN: 2 - 4

ADRESSE: Klaus-Groth-Straße 2

PREISTEIL: Seite 25



Das Apartmenthaus in der Klaus-Groth-Straße 2 bietet Ihnen einen optimalen Ausgangspunkt für Ihren Urlaub. Das Haus liegt nur ca. 450 Meter vom Strand entfernt und in die Stadt entfernt. Trotz zentraler Lage finden Sie hier Ihre Ruhe. Zu fast jeder Wohnung gehört ein Pkw-Aussenstellplatz oder ein Stellplatz in der Tiefgarage. Das Haus stellt allen Gästen einen kostenfreien Internetzugang zur Verfügung.

Insgesamt bieten wir Ihnen hier neun 1- und 2-Zimmer-Wohnungen jeweils mit Balkon Richtung Osten oder Westen in ansprechender Ausstattung. Größtenteils sind die Wohnungen komplett saniert und modern ausgestattet.

RESERVIERUNGSHOTLINE 04651.1606 und 88 98 40



7945



9010



7947



7941



7904



7904



7946



7921



LOUISE

OBJEKT-ID:	5602-5604
BEWERTUNG:	▶▶▶▶
GRÖSSE IN M ² :	36 - 46
PERSONEN:	2 - 3
ADRESSE:	Am Grenzkrug 6
PREISTEIL:	Seite 25



Diese Anlage befindet sich in einer ruhigen Anliegerstraße Alt-Westerlands und ist in fußläufiger Entfernung zur Stadt und zu den nächsten Einkaufsmöglichkeiten.

Die Wohnungen sind hell und modern eingerichtet, verfügen alle über Tageslicht-Bäder und eigenen Stellplatz. Die zwei größeren Wohnungen haben einen großzügigen Südbalkon, der Dank der Markisen auch in hitzigen Zeiten ein Vergnügen ist. Zur Dachgeschoßwohnung gehört ein kleiner Terrassenplatz. Sämtliche Küchen sind mit Ceranherd, Backofen und Geschirrspüler ausgestattet.



5602



5604



5603



5603



➤ NORDSEERESIDENZ



7973

OBJEKT-ID: **7943 | 7973 | 8015 | 8046**

BEWERTUNG: siehe Preisteil

GRÖSSE IN M²: 50 - 65

PERSONEN: 2 - 4

ADRESSE: Bomhoffstraße 10

PREISTEIL: Seite 25



Im Haus „Nordseeresidenz“ bieten wir Ihnen vier großzügig geschnittene 2-Zimmer-Wohnungen.

Das Haus liegt unweit der Fußgängerzonen und des Badestrands. Alle Einkaufsmöglichkeiten sind bequem zu Fuß zu erreichen.

Die Wohnungen sind qualitativ hochwertig ausgestattet und lassen keine Wünsche offen. Neben den Schlafzimmern besteht in einigen Wohnungen eine weitere Schlafmöglichkeit im Wohnzimmer. Alle Küchen sind mit Geschirrspüler und Backofen oder Mikrowelle ausgestattet. Teilweise stehen Ihnen ein Internetzugang und ein Pkw-Stellplatz zur Verfügung.

Die Wohnung im 5. OG hat entfernten Meerblick.



7943



8046



8015



➤ PENTHOUSE DÜNENBURG

OBJEKT-ID:	9257
BEWERTUNG:	▶▶▶▶▶
GRÖSSE IN M ² :	178
PERSONEN:	2 - 6
ADRESSE:	Elisabethstraße 9
PREISTEIL:	Seite 29



Außergewöhnliches Penthouse über den Dächern der Stadt mit herrlichem Weitblick auf das Meer.

Im Wohnbereich befindet sich die Küche mit Kochinsel und kleinem Tresen mit Barhockern. Ein großer Esstisch und der große Couchbereich laden zum Verweilen ein. Aus dem Wohnzimmer gelangen Sie in den verglasten Wintergarten sowie auf die sonnige Südterrasse mit Blick bis zum Meer. 2 Schlafzimmer mit Doppelbetten sowie 2 Einzelbettzimmer jeweils mit TV u. z.T. DVD stehen Ihnen zur Verfügung. Ein Badezimmer mit Dusche und finnischer Sauna mit Blick auf das Meer und ein Badezimmer mit Wanne, Dusche und TV. Abstellraum mit Waschmaschine und Trockner.





➤ RÜM HART + KLAAR KIMING

OBJEKT-ID:	8601 8602
BEWERTUNG:	▶▶▶▶▶
GRÖSSE IN M ² :	74 + 88
PERSONEN:	5 - 6
ADRESSE:	Uthlandstraße 5
PREISTEIL:	Seite 25



Frisch, modern, urban und doch strandmäßig kommen diese zwei geräumigen 4-Zimmer-Wohnungen daher.

Mit viel Liebe zum Detail sind im Jahr 2019 die Wohnungen komplett entkernt und saniert worden und begeistern jetzt mit tollen Grundrissen, wertigen Materialien und einem gut durchdachten Wohnkonzept. Lassen Sie sich von geräumigen Koch-/ Essbereichen faszinieren und geniessen Sie entspannte Stunden im Wohnbereich mit Loungestil. Auf Höhe der Baumkronen und mit Blick auf den Dünenkamm fühlt man sich hier der Natur noch näher.

Ausreichend Parkmöglichkeiten befinden sich an der Straße.



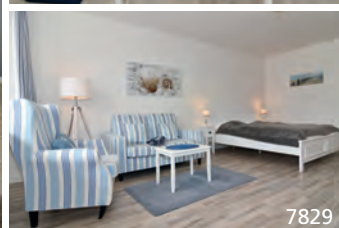


STRANDSTRASSE 22

OBJEKT-ID:	7827 7829 7856 7882 7901 7933 9077
BEWERTUNG:	▶▶▶▶▶
GRÖSSE IN M²:	178
PERSONEN:	2 - 6
ADRESSE:	Strandstrasse 22
PREISTEIL:	Seite 26

Das Apartmenthaus „Blanker Hans“ befindet sich am oberen Ende der Strandstrasse und somit nur wenige Schritte von der Strandpromenade und der Nordsee entfernt.

Alle Einkaufsmöglichkeiten sowie die Fußgängerzone liegen Ihnen „zu Füßen“. Wir bieten Ihnen 7 sehr schöne und zum Teil aufwändig renovierte 1- und 2-Zimmer-Wohnungen, die allesamt über einen Balkon verfügen. Hier wohnen Sie perfekt, wenn Sie die Nähe zum Meer und den Trubel der Fußgängerzone lieben und gerne zentral wohnen wollen.





➤ STRANDHÜS

OBJEKT-ID:	8901 8902 8905
BEWERTUNG:	▶▶▶▶▶
GRÖSSE IN M ² :	46 - 90
PERSONEN:	2 - 4
ADRESSE:	Bomhoffstraße 22a
PREISTEIL:	Seite 25



Das architektonisch hervorstechende „Strandhüs“ befindet sich in perfekter Lage zwischen Badestrand und Innenstadt.

Das „Strandhüs“ ist ein modernes Gebäude in Cubusform, das mit seiner erstklassigen Lage unweit des Badestrandes und nur wenige Schritte von der Fußgängerzone entfernt, denjenigen begeistern wird, der Beachurlaub und urbanes Leben genießen möchte. Die beiden Erdgeschosswohnungen mit Südterrassen sowie das Penthouse mit fast umlaufender Terrasse laden zum Relaxen ein. Moderne Küchen, stylische Möblierungen und großzügige Bäder versprechen höchsten Wohnkomfort. Hier werden Sie sich wohl fühlen!



8905



8901



8902



9018



9007a

➤ CARMEN SYLVA

Das Haus befindet sich in erstklassiger Lage direkt hinter den Dünen und nur wenige Meter zur quirligen Fußgängerzone entfernt.

Die Wohnungen mit ihren Südbalkonen liegen dennoch ruhig - hier können Sie ungestörte Sonnenbäder oder Abende genießen. Unsere Wohnungen verfügen über hell, zeitgemäß eingerichtete Wohnräume, offene oder separate Küche, einem separaten Schlafzimmer sowie einem Duschbad/WC. Eine Waschküche gegen Gebühr befindet sich im Haus. Zu einigen Wohnungen gehört ein Pkw-Stellplatz.

OBJEKT-ID:	9007a 9018
BEWERTUNG:	siehe Preisteil
GRÖSSE IN M ² :	38 - 42
PERSONEN:	2
ADRESSE:	Dünenstraße 12
PREISTEIL:	Seite 24



5304



5310

➤ DECKERSTRASSE 1

Zwei schöne 3-Zimmer-Wohnungen im grünen Alt-Westerland.

Bis in die Westerländer Innenstadt sind es nur wenige Gehminuten. Auf zwei Ebenen befinden sich jeweils zwei Schlafräume, die Wohnzimmer mit offenen Küchen sowie das Duschbad/WC.

Die Balkone der Wohnungen sind nach Süden ausgerichtet. Zudem sind die Wohnungen für Allergiker geeignet.

OBJEKT-ID:	5304 5310
BEWERTUNG:	▶▶▶▶▶
GRÖSSE IN M ² :	57
PERSONEN:	4
ADRESSE:	Deckerstraße 1
PREISTEIL:	Seite 26





WINDHUK

Das Haus „Windhuk“ befindet sich in unmittelbarer Nähe zum Strand und nur wenige Meter von der Innenstadt entfernt.

Die Wohnungen in den oberen Etagen bieten einen schönen Blick auf die Dünen und auf das Meer. Die 1- und 2-Zimmer-Wohnungen sind ansprechend und zum Teil exklusiv ausgestattet und verfügen alle über windgeschützte Balkone.

Ein Pkw-Stellplatz gehört zu jeder Wohnung. Eine Waschküche gegen Gebühr befindet sich im Haus.

OBJEKT-ID:	9027 9235 9237
BEWERTUNG:	siehe Preisteil
GRÖSSE IN M ² :	40 - 55
PERSONEN:	2 - 4
ADRESSE:	Brandenburger Str. 6
PREISTEIL:	Seite 26



Anzeige



Sie tanken Kraft!

Wir erfüllen Ihre Träume!

Ihr Sylt-Spezialist für Bad & Design und Heizung

**Heinz
Tesch**

Ihr exklusiver Anbieter von **antoniolupi** auf Sylt

Heinz Tesch GmbH & Co. KG
Zum Fliegerhorst 17 · 25980 Sylt OT Tinum
T 04651 32151 · info@tesch-sylt.de · www.tesch-sylt.de

MALERBETRIEB | **Eberhardt**

HWP HANDWERKSPARTNER

Fon 04651.995 913 0 · info@malerbetrieb-sylt.de

www.malerbetrieb-sylt.de

QUALITÄT AUS MEISTERHAND!

Maler & Lackierer

Fassadenarbeiten

Betoninstandsetzung

Glasarbeiten

Bodenbeschichtungen

Wärmedämmverbundsysteme

Am Hangar 8 · 25980 Sylt/Tinum



HELLNER GLAS & FARBE

HWP HANDWERKSPARTNER

Fon 04651.222 45 · info@hellner-glas-farbe.de

www.hellner-glas-farbe.de

Anzeige



➤ FISCHER HÜS 1+2

OBJEKT-ID:	9933a+b
BEWERTUNG:	▶▶▶▶▶
GRÖSSE IN M ² :	133
PERSONEN:	5 - 6
ADRESSE:	Fischerweg 33a+b
PREISTEIL:	Seite 26



Zwei modern ausgestattete Haushälften auf Höhe des Südwäldchens in Westerland und nur einen Katzensprung vom Strand entfernt.

Im Erdgeschoss befinden sich das Wohnzimmer mit offener Küche, Sitz- und Essecke und ein Gäste-WC. Für gemütliche Abendstunden sorgt in jedem Haus ein Gaskamin, die voll möblierten Südterrassen laden im Sommer zum Verweilen ein. Im Ober- und im Untergeschoss befindet sich je ein Schlafzimmer mit Doppelbett und TV sowie ein geräumiges Bad und die Saunen. Im offenen Dachgeschoss befindet sich ein Einzelbett.

Ein Hauswirtschaftsraum mit Waschmaschine und Trockner, Internetzugang und ein Pkw-Stellplatz am Haus runden das Angebot ab.





➤ KRISTINA

OBJEKT-ID:	9944b
BEWERTUNG:	▶▶▶▶
GRÖSSE IN M²:	140
PERSONEN:	8
ADRESSE:	Norderstraße 44b
PREISTEIL:	Seite 27

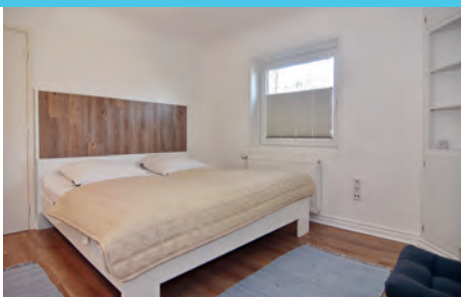


Das hell und modern ausgestattete Einzelhaus bietet viel Platz für die ganze Familie und liegt in zweiter Reihe, in fußläufiger Entfernung zum Strand.

Zum nächsten Bäcker ist es nur noch ein Katzensprung. Im Erdgeschoss empfängt Sie das Haus mit einem großzügigen Wohn- / Essbereich, der separaten Küche mit Backofen, Mikrowelle und Geschirrspüler sowie dem Gäste-WC. Vom Wohnraum aus gelangen Sie in den Garten und auf die möblierte Süd-West-Terrasse. Auf den anderen Ebenen verteilen sich insgesamt vier Schlafzimmer (2 x mit Doppelbetten und 2x mit zwei Einzelbetten), zwei hübsche Bäder und ein Hauswirtschaftsraum mit Sauna.

Ein Pkw-Stellplatz befindet sich direkt am Haus.





DEICHHÜS

Ferienhaus „Deichhüs“ - schon wissen Sie wo Sie wohnen.

Das sehr gepflegte Einzelhaus liegt in absolut ruhiger Lage im Süden von Westerland. Unmittelbar hinter dem Außendeich gelegen, dürfen Sie sich auf ein ca. 100m² großes Wohnhaus freuen, in dem sich alle Räumlichkeiten im Erdgeschoss befinden. Der geschützte, große Garten sowie die große Südterrasse laden zum Verweilen und Relaxen ein. Ein schönes Ferienhaus für max. 4 Personen und auch Ihren „Liebling“ dürfen Sie nach vorheriger Anmeldung mitbringen.

OBJEKT-ID:	9929
BEWERTUNG:	▶▶▶▶
GRÖSSE IN M ² :	100
PERSONEN:	2 - 4
ADRESSE:	Königsberger Str. 29
PREISTEIL:	Seite 26

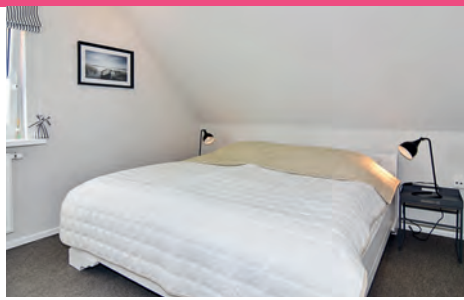


HAUS SJIPKAMP

Die geräumige und sonnige Doppelhaushälfte befindet sich in absolut ruhiger Lage Alt-Westerlands. Die Haushälfte ist hell und freundlich eingerichtet und ist ein optimaler Ausgangspunkt zur Erkundung der Insel. Das Haus bietet auf zwei Ebenen ein großes Wohnzimmer mit Zugang zur Südterrasse, ein Schönes Esszimmer, die separate Küche sowie zwei Schlafzimmer mit Doppelbetten und TV und 2 Bäder. Für die Sonnenstunden steht Ihnen eine großzügige, möblierte Südterrasse zur Verfügung. Freuen Sie sich auf Ihr zu Hause auf Sylt.

OBJEKT-ID:	9909
BEWERTUNG:	▶▶▶▶
GRÖSSE IN M ² :	100
PERSONEN:	4
ADRESSE:	Sjipkamp 9
PREISTEIL:	Seite 26





➤ LERCHENWEG 4B - STILHÜS

Das Stil-Hüs liegt in idyllischer Lage, nah zum Strand und Innenstadt, im Süden Westerland. Im EG befindet sich ein wunderschön gestalteter Wohnraum. Die separate Küche verfügt über Geschirrspüler, Backofen, Ceranfeld und großen Kühlschrank sowie über eine Abstellkammer. Des Weiteren befindet sich auf dieser Ebene ein Bad mit Dusche und Waschmaschine. Im OG befinden sich 3 Schlafräume und ein Duschbad/WC. Auf der Holzterrasse gibt es einen Essplatz und eine gemütliche Loungeecke. Parkplatz und Garage am Haus, ihre Fahrräder können Sie hier am Haus abstellen.

OBJEKT-ID:	9904b
BEWERTUNG:	▶▶▶▶▶
GRÖSSE IN M ² :	80
PERSONEN:	4
ADRESSE:	Lerchenweg 4b
PREISTEIL:	Seite 27



➤ LERCHENWEG 5B

Schöne Haushälfte unweit vom Badestrand.

Das Haus bietet auf 3 Ebenen Platz für bis zu 6 Personen. Hochwertige Einbauten im Bereich der Schlafzimmer, eine hübsche Küche sowie 2 Bäder und Gäste-WC wissen zu überzeugen. Das Wohnzimmer ist geschmackvoll möbliert und lädt zum Verweilen ein. Eine Südterrasse und der Südbalkon für das Schlafzimmer bietet Rückzugsorte. Eine Waschmaschine befindet sich im Objekt. Genießen Sie die Ruhe abseits vom Trubel im südlichen Westerland.

OBJEKT-ID:	9905b
BEWERTUNG:	▶▶▶▶▶
GRÖSSE IN M ² :	140
PERSONEN:	6
ADRESSE:	Lerchenweg 5b
PREISTEIL:	Seite 27





HAUS STÖRTEBEKER

Im Süden von Westerland gelegenes Einzelhaus, das nur wenige Gehminuten vom Badestrand, den Salzwiesen sowie von der Fußgängerzone entfernt liegt.

Im EG befinden sich gleich zwei Wohnräume, eine großzügige Küche mit Essplatz, ein geräumiges Bad mit Badewanne und Dusche sowie ein Gäste-WC. Im OG des Hauses befinden sich insgesamt 3 Schlafräume, charmant eingerichtet und teils mit Waschbecken wie zu alten Zeiten. Der Garten bietet einen schönen Sitzplatz mit Strandkorb und Gartenmöbeln. Der Parkplatz befindet sich direkt am Haus.

OBJEKT-ID:	9926
BEWERTUNG:	▶▶▶▶▶
GRÖSSE IN M ² :	95
PERSONEN:	5
ADRESSE:	Süderstraße 26
PREISTEIL:	Seite 27



IMMENHOF

Endhausteil in absolut ruhiger Lage Westerland mit herrlichem Garten und Süd-Ost-Terrasse.

Im Erdgeschoss befinden sich der Wohnraum mit Küchenzeile sowie das Duschbad mit WC. Geschirrspüler und Mikrowelle gehören zur Küchenausstattung. Im Obergeschoss liegen die beiden Schlafräume mit Doppelbetten. Ein Pkw-Stellplatz befindet sich am Haus. Die Waschküche gegen Gebühr befindet sich im Gemeinschaftsgebäude.

OBJEKT-ID:	9906
BEWERTUNG:	▶▶▶▶▶
GRÖSSE IN M ² :	62
PERSONEN:	2
ADRESSE:	Kolberger Straße 6
PREISTEIL:	Seite 27





› LOKKICH HÜS

Moderne Haushälfte in absolut ruhiger Lage im Süden Westerland.

Das Haus verfügt über insgesamt 3 Schlafzimmer jeweils mit Doppelbetten und TV. Der helle Wohnbereich bietet eine großzügige Einbauküche, Essplatz und eine gemütliche Sitzecke mit Flat-TV/Blue-Ray-Player. Das Haus ist familienfreundlich mit Kinderbett, Hochstuhl und Wickelaufgabe ink. Wärmelampe ausgestattet. Waschmaschine/Trockner vorhanden. Eine große möblierte Südterrasse bietet Ihnen den perfekten Platz an sonnigen Tagen.

OBJEKT-ID:	9935
BEWERTUNG:	▶▶▶▶▶
GRÖSSE IN M ² :	120
PERSONEN:	6
ADRESSE:	Königsberger Str. 35a
PREISTEIL:	Seite 27



› MAYBACHSTRASSE

Exklusives Endhausteil in zentraler Lage - zum Strand und Stadtzentrum sind es nur wenige Minuten zu Fuß.

Im Erdgeschoss befinden sich das geräumige Wohnzimmer mit Zugang zur Südterrasse, die separate Küche sowie ein Gäste-WC. Im Obergeschoss verbergen sich zwei Schlafzimmer mit Doppelbett und Flachbild-TV sowie ein großzügiges Bad. Hauseigene Sauna (gegen Gebühr), ein Duschbad sowie Waschmaschine und Trockner im Dachgeschoss. Pkw-Stellplatz mit kostenpflichtiger Ladestation für E-Autos.

OBJEKT-ID:	3301
BEWERTUNG:	▶▶▶▶▶
GRÖSSE IN M ² :	95
PERSONEN:	4
ADRESSE:	Maybachstraße 22
PREISTEIL:	Seite 27





➤ REETHÜS RICHARD

In ruhiger Lage Alt-Westerlands. Innenstadt und Strand sind bequem zu Fuß zu erreichen. Der große Garten und die Südterrasse laden zum Verweilen ein.

EG: Wohnzimmer mit Sitzecke, separate Küche mit Eckbank, Geschirrspüler und Mikrowelle, Zugang zur Terrasse, ein Duschbad/WC und separates Gäste-WC.

OG: 2 Schlafräume. Ein Pkw-Stellplatz ist direkt am Haus, Tierhaltung ist nur im Erdgeschoss gestattet.

OBJEKT-ID: 9937

BEWERTUNG: ▶▶▶▶

GRÖSSE IN M²: 95

PERSONEN: 5

ADRESSE: Deckerstraße 37

PREISTEIL: Seite 27



➤ SEEPFERDCHEN'S HOME

Kuschelig gelegenes Einzelhaus mit Südterrasse und Garten in unmittelbarer Nähe zum Friedrichshain und zum Badestrand.

Auf 3 Etagen stehen Ihnen zwei Doppelschlafzimmer mit TV, ein Einzelbettzimmer sowie ein Raum mit zwei Einzelbetten zur Verfügung. Die Küche ist separat gehalten und komplett ausgestattet. Zudem befinden sich zwei Duschbäder und ein HW-Raum im Haus. Das Wohnzimmer ist komplett gefliest und verfügt über eine schöne Couch- und Essecke.

OBJEKT-ID: 8112

BEWERTUNG: ▶▶▶▶

GRÖSSE IN M²: 110

PERSONEN: 7

ADRESSE: Haderslebener Str. 12

PREISTEIL: Seite 27





SENWAI 4B

Mittelhausteil mit Südterrasse.

Im Erdgeschoss befindet sich das Wohnzimmer mit Sofaecke und Zugang zur Südterrasse, Essecke, Schlafcouch, offene Küche (Mikrowelle/Geschirrspüler) und Duschbad/WC. Im Obergeschoss liegt ein Schlafzimmer mit Doppelbett und Südbalkon sowie ein Schlafzimmer mit Einzelbett, Vollbad/WC.

Ein weiteres Schlafzimmer bietet das Dachgeschoss mit 2 Einzelbetten mit Kabel-TV. Ein Pkw-Stellplatz befindet sich am Haus.

OBJEKT-ID:	8104b
BEWERTUNG:	▶▶▶▶▶
GRÖSSE IN M ² :	110
PERSONEN:	5
ADRESSE:	Senwai 4b
PREISTEIL:	Seite 27



SÜDERSTRASSE 29C

Das Haus liegt im Süden Westerlands und ist nur wenige Minuten vom Strand entfernt.

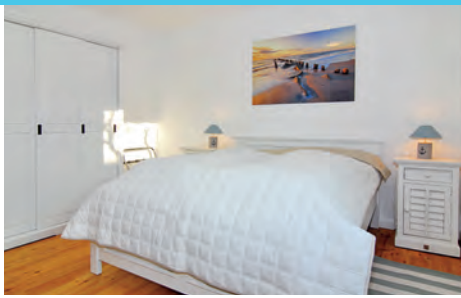
Es verfügt über ein großzügiges Wohnzimmer mit Zugang auf die Süd-West-Terrasse sowie über eine separate Küche. Vier Schlafräume mit Doppelbetten sowie zwei Bäder befinden sich im Haus. Waschmaschine und Trockner (gegen Gebühr) vorhanden.

Ein Pkw-Stellplatz befindet sich am Haus. Das Haus ist ideal für die Großfamilie.

OBJEKT-ID:	8037
BEWERTUNG:	▶▶▶▶▶
GRÖSSE IN M ² :	150
PERSONEN:	8
ADRESSE:	Süderstraße 29c
PREISTEIL:	Seite 27



WESTERLAND



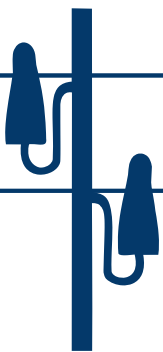
SWIET SEVEN

Abseits des Trubels, dennoch nah zum Strand. Dieses moderne Einzelhaus liegt im Norden Westerlands in einer ruhigen Anliegerstraße und nur wenige Minuten vom Strand entfernt. Auf einer Ebene bietet das Haus einen wunderschön gestalteten Wohnraum im Beachhouse-Stil, eine offene Küche, 2 Schlafzimmer mit TV und ein großzügiges Duschbad. Alle Räume sind mit Holzdielen verlegt. Vom Wohnraum aus gelangen Sie in den Wintergarten und auf die große Terrasse. Liegen, Strandkorb und ein tolles Ambiente bieten Ihnen hier eine echte Wohlfühl-Oase.

OBJEKT-ID:	9907
BEWERTUNG:	▶▶▶▶▶
GRÖSSE IN M ² :	71
PERSONEN:	4
ADRESSE:	Ballumweg 7
PREISTEIL:	Seite 27



Anzeige



Elektro Hoffmann

Inh. Mathias Andersen

Elektrotechniker-Meister



Norderstraße 11 • 25923 Braderup • Tel. 04663 - 1497 • Fax: 04663 - 1474

www.elektro-braderup.de

1-Zimmer-Apartments



› BISMARCKSTRASSE 5a



OBJEKT-ID: **7912a** Frisch renoviert und mitten im Herzen von Westerland. Nur wenige Gehminuten zum Badestrand. Wohn-/Schlafraum mit Doppelbett, Sofa, Essplatz und kleiner Küchenzeile. Großer, möblierter Südostbalkon und Tiefgarage.

BEWERTUNG: ▶▶▶▶▶

GRÖSSE M²: 35

PERSONEN: 2

ETAGE: 1. OG

PREISTEIL: Seite 28



› BÖTTICHERSTRASSE 4



OBJEKT-ID: **9208** Nur wenige Minuten zum Strand entfernt liegt dieses Apartment mit großem Südbalkon. Im Frühjahr 2019 erhielt das Apartment ein neues Bad mit Regendusche sowie eine Küchenzeile mit Geschirrspüler und Mikrowelle.

BEWERTUNG: ▶▶▶▶▶

GRÖSSE M²: 40

PERSONEN: 2

ETAGE: 1. OG

PREISTEIL: Seite 28



› MAYBACHSTRASSE 1



OBJEKT-ID: **7936** Die Wohnung ist hell und freundlich eingerichtet, verfügt über einen Wohn-/Schlafraum mit Doppelbett, großzügiger Sitzecke sowie Essplatz. Küche mit Ceranherd, Backofen, Mikrowelle, Geschirrspüler, Duschbad. Garagenstellplatz.

BEWERTUNG: ▶▶▶▶▶

GRÖSSE M²: 35

PERSONEN: 2

ETAGE: 4. OG

PREISTEIL: Seite 28



Sie wollen Ihr
Feriedomizil
erfolgreich
vermieten?

2-Zimmer-Apartments



› BISMARCKSTRASSE 3



OBJEKT-ID:	3011	Großzügige Wohnung mit Südbalkon in der Residenz Bismarck. Separates Schlafzimmer mit Doppelbett, großes Bad mit Dusche und Wanne. Wellnessbereich mit Schwimmbad und Saunalandschaft. Garagenstellplatz, Fahrradkeller vorhanden.
BEWERTUNG:	▶▶▶▶	
GRÖSSE M²:	60	
PERSONEN:	2	
ETAGE:	1. OG	
PREISTEIL:	Seite 29	

› BISMARCKSTRASSE 5A



OBJEKT-ID:	7905a	Schicke Wohnung in zentraler und ruhiger Lage. Helles Wohnzimmer mit großer Südterrasse, Küchenzeile mit Mikrowelle, Geschirrspüler. Sep. Schlafzimmer mit Doppelbett, Duschbad/WC. I-Pod-Dockingstation/DVD-Player. Garagenplatz.
BEWERTUNG:	▶▶▶▶	
GRÖSSE M²:	55	
PERSONEN:	3	
ETAGE:	EG	
PREISTEIL:	Seite 28	

› BÖTTICHERSTRASSE 4



OBJEKT-ID:	9214	Schicke Wohnung mit Südbalkon in zentraler Innenstadtlage. Die hochwertige Küche ist in den Wohnraum integriert. Das Duschbad ist auf gleicher Ebene. Über die offene Treppe gelangen Sie in das Schlafzimmer mit Doppelbett.
BEWERTUNG:	▶▶▶▶	
GRÖSSE M²:	45	
PERSONEN:	3	
ETAGE:	2. OG/DG	
PREISTEIL:	Seite 28	



› BOYSENSTRASSE 2



OBJEKT-ID:	3116	Neu renovierte 2-Zimmer-Wohnung in bester Innenstadtlage mit Westbalkon über 2. Etagen. Wohnzimmer mit offener Küche, Schlafzimmer, zwei moderne Duschkabden. Ein Duplex-Garagenstellplatz ist vorhanden.
BEWERTUNG:	▶▶▶▶▶	
GRÖSSE M²:	50	
PERSONEN:	4	
ETAGE:	3. OG+DG	
PREISTEIL:	Seite 28	



› DECKERSTRASSE 27



OBJEKT-ID:	5027	Die Wohnung verfügt über einen eigenen Eingang. Geräumige Küche mit Geschirrspüler/Mikrowelle, Essplatz und Zugang zur möblierten Terrasse. Wohnzimmer mit Flat-TV, separates Schlafzimmer mit Doppelbett. Pkw-Stellplatz am Haus.
BEWERTUNG:	▶▶▶▶	
GRÖSSE M²:	55	
PERSONEN:	2	
ETAGE:	EG	
PREISTEIL:	Seite 28	



› ELISABETHSTRASSE 14



OBJEKT-ID:	9003	Frisch renovierte Wohnung im Haus Eidum, nur wenige Meter bis zum Strand. Wohnzimmer mit Sitz- und Essecke, Südbalkon, offene Küche, großzügiges Schlafzimmer mit Boxspringbett, Duschbad / WC. Aussenstellplatz am Haus.
BEWERTUNG:	▶▶▶▶▶	
GRÖSSE M²:	50	
PERSONEN:	3	
ETAGE:	Hochparterre	
PREISTEIL:	Seite 28	



› ELISABETHSTRASSE 14



OBJEKT-ID:	9207	Im Haus „Eidum“, südlich der Friedrichstraße. Vom Wohnzimmer aus geht es auf den Südbalkon. Die Wohnung ist komplett gefliest, die sep. Küche und das Duschbad sind modernisiert. Schlafzimmer mit Doppelbett ausgestattet.
BEWERTUNG:	▶▶▶▶	
GRÖSSE M²:	50	
PERSONEN:	3	
ETAGE:	Hochparterre	
PREISTEIL:	Seite 28	



› ELISABETHSTRASSE 14



OBJEKT-ID:	9204	Zentrale Lage - die Wohnung verfügt über ein Wohnzimmer mit Sitz- und Essecke (Schlafcouch), TV, Stereoanlage und möblierten Südbalkon, separates Schlafzimmer, separate Küche, großer Flurbereich, Duschbad. Pkw-Stellplatz am Haus.
BEWERTUNG:	▶▶▶▶	
GRÖSSE M²:	50	
PERSONEN:	2	
ETAGE:	2. OG	
PREISTEIL:	Seite 28	



> FRIEDRICHSTRASSE 35C



OBJEKT-ID: **9035c** Exklusive Wohnung in Top-Lage. Nur wenige Meter zum Strand und in die Stadt. Wohnraum mit offener Küche und großem Südbalkon, separates Schlafzimmer, Duschbad, Garagenstellplatz und Fahrradabstellraum.

BEWERTUNG: ▶▶▶▶▶

GRÖSSE M²: 59

PERSONEN: 2

ETAGE: 2. OG

PREISTEIL: Seite 28



> KÄPT'N-CHRISTIANSEN-STR. 30



OBJEKT-ID: **7128** Schicke Wohnung in Top-Lage. Nur 100 m bis zum Strand und Blick auf die Dünen. Modern gestalteter Wohnraum mit offener Küche und großem Südbalkon, Schlafzimmer mit TV, Duschbad. Waschküche. Pkw-Stellplatz am Haus.

BEWERTUNG: ▶▶▶▶▶

GRÖSSE M²: 43

PERSONEN: 2

ETAGE: 1. OG

PREISTEIL: Seite 28



> KÄPT'N-CHRISTIANSEN-STR. 36



OBJEKT-ID: **7009** Gepflegte Wohnung in strandnaher Lage. Wohnraum mit Sitzecke, Einzelschrankbett, offener Küche mit Essplatz. Möblierter Südbalkon. Separates Schlafzimmer mit Doppelbett, Duschbad / WC. Stellplatz am Haus.

BEWERTUNG: ▶▶▶▶

GRÖSSE M²: 48

PERSONEN: 3

ETAGE: 1. OG

PREISTEIL: Seite 28



> NORDERSTRASSE 27



OBJEKT-ID: **7602** Sonniges Wohnzimmer mit Schlafcouch, kleinem Sessel und Esstisch, Flat-TV, Radio, Südbalkon mit Balkonmöbeln, separate Küche mit Mikrowelle und Geschirrspüler, UG: Schlafzimmer mit Boxspringbett, Flat-TV, Duschbad/WC. PKW-Freistellplatz.

BEWERTUNG: ▶▶▶▶▶

GRÖSSE M²: 57

PERSONEN: 4

ETAGE: EG/UG

PREISTEIL: Seite 29



> NORDERSTRASSE 27



OBJEKT-ID: **7613** EG: Wohnbereich mit Schlafcouch und Sesseln, Essplatz und offene Küche (Mikrowelle, Geschirrspüler, Nespresso-Maschine). UG: Schlafzimmer mit Doppelbett, Flat-TV sowie Duschbad/WC. PKW-Freistellplatz.

BEWERTUNG: ▶▶▶▶

GRÖSSE M²: 57

PERSONEN: 4

ETAGE: EG/UG

PREISTEIL: Seite 29



> STEINMANNSTRASSE 8



OBJEKT-ID: **8924** Frisch renovierte Wohnung mit kleinem Seeblick. Herrlich, großer Westbalkon mit hochwertigem Mobiliar. Wohnzimmer mit offener Küche, separatem Schlafzimmer und Duschbad. Tiefgaragenstellplatz sowie Fahrradkeller.

BEWERTUNG: ▶▶▶▶▶

GRÖSSE M²: 53

PERSONEN: 2

ETAGE: 6. OG

PREISTEIL: Seite 29



STEINMANNSTRASSE 15



OBJEKT-ID: **7401** Schöne Wohnung mit Südbalkon und Garage am Strand. Wohnzimmer, Schlafzimmer, Duschbad/WC und moderne Küche. Waschküche und gemeinschaftliche Sauna befinden sich im Haus.

BEWERTUNG: ▶▶▶▶

GRÖSSE M²: 55

PERSONEN: 4

ETAGE: Hochparterre

PREISTEIL: Seite 29



STEPHANSTRASSE 8



OBJEKT-ID: **7932** Gepflegte Wohnung in Innenstadtlage im Haus „Ankerlicht“. Komplett gefliest, Wohnraum mit Sitz- und Essecke, Schlafzimmer mit Doppelbett, sep. Küche mit Geschirrspüler und Duschbad/WC. Pkw-Stellplatz und Waschküche.

BEWERTUNG: ▶▶▶▶

GRÖSSE M²: 44

PERSONEN: 2

ETAGE: 4. OG

PREISTEIL: Seite 28



STEPHANSTRASSE 8



OBJEKT-ID: **7269** Gepflegte Wohnung mit Blick auf das Rathaus und kleinem Stadtpark. Wohnzimmer mit Sofa und 2 Sesseln, geschützter Westbalkon, separate Küche mit Essplatz, großer Flurbereich mit Garderobe und Duschbad/WC. Tiefgaragenstellplatz.

BEWERTUNG: ▶▶▶▶

GRÖSSE M²: 45

PERSONEN: 2

ETAGE: 2. OG

PREISTEIL: Seite 28



STEPHANSTRASSE 8



OBJEKT-ID: **7254** Moderne und junge Ausstattung. Wohnzimmer mit langer Sitzbank, TV, Essplatz am Fenster, Westbalkon, separates Schlafzimmer mit TV, Flurbereich mit Garderobe, Vollbad/WC, Duschvorrichtung. Tiefgaragenstellplatz.

BEWERTUNG: ▶▶▶▶

GRÖSSE M²: 45

PERSONEN: 2

ETAGE: 2. OG

PREISTEIL: Seite 28



STRANDSTRASSE 27



OBJEKT-ID: **9426** Schicke Wohnung im Haus Westerhorn mit Meeresblick vom Westbalkon. Modernes Wohnzimmer mit Sitz-/Essecke sowie Küchenzeile, Schlafzimmer mit Doppelbett, neues Duschbad/WC. Komplette gefliest, Fussbodenheizung. Garage.

BEWERTUNG: ▶▶▶▶▶

GRÖSSE M²: 45

PERSONEN: 2

ETAGE: 4. OG

PREISTEIL: Seite 29



Gerne unterbreiten
wir Ihnen **Ihr** ganz
individuelles
Angebot.

www.riel-sylt.de | 04651.88 98 40



3-Zimmer-Apartments

AMSELWEG 5



OBJEKT-ID: **9905** Wohnung im Obergeschoss eines Einfamilienhauses im Süden von Westerland. Geräumiger Wohnbereich mit offener Küche und Westbalkon, 2 Schlafzimmer, 2 Bäder und eine Sauna. Sitzplatz und Spielecke im Garten. Fahrräder- und Autostellplatz.

BEWERTUNG: ▶▶▶▶

GRÖSSE M²: 80

PERSONEN: 5

ETAGE: OG

PREISTEIL: Seite 29



BOMHOFFSTRASSE 5



OBJEKT-ID: **8927** Ideale Wohnung für eine kleine Familie in zentraler Lage Westerlands. Wohnzimmer mit kleinem Ostbalkon, 2 Schlafzimmer, kleine Küche und modernes Duschbad. Tiefgaragenstellplatz kostenlos im Nachbargebäude. Modernes Ambiente.

BEWERTUNG: ▶▶▶▶

GRÖSSE M²: 55

PERSONEN: 3

ETAGE: 3

PREISTEIL: Seite 29



JOHANN-MÖLLER-STRASSE 25



OBJEKT-ID: **9025** Großzügige und frisch renovierte 3-Zimmer-Wohnung mit Südbalkon am Strand. Wohnzimmer mit Essplatz und offener Küche, zwei Schlafzimmer, Duschbad/WC, Gäste-WC.

BEWERTUNG: ▶▶▶▶

GRÖSSE M²: 76

PERSONEN: 4

ETAGE: 1. OG

PREISTEIL: Seite 29



KÄPT'N-CHRISTIANSSEN-STR. 32



OBJEKT-ID: **9036** In Top-Lage und mit Meeresblick. Das Haus „Alice“ liegt unmittelbar hinterm Dünenkamm. OG: Wohnraum mit offener Küche, Westbalkon, Schlafzimmer, Duschbad. DG: 2. Schlafzimmer mit Doppelbett und Sofa.

BEWERTUNG: ▶▶▶▶

GRÖSSE M²: 70

PERSONEN: 4

ETAGE: OG/DG

PREISTEIL: Seite 29



KÄPT'N-CHRISTIANSEN-STR. 34

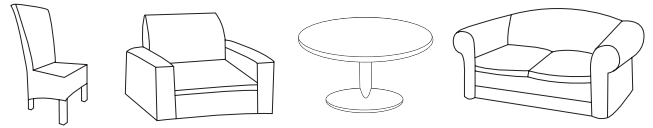


OBJEKT-ID:	7011
BEWERTUNG:	▶▶▶▶
GRÖSSE M²:	54
PERSONEN:	2
ETAGE:	2. OG/DG
PREISTEIL:	Seite 29

Im Haus Alice direkt hinter der Düne. Auf 2 Ebenen mit offenem Wohnraum und Westbalkon, neue Küche, Duschbad, kl. Schlafzimmer mit Einzel- und Schrankbett und Lesezimmer im DG mit Blick auf das Meer. Pkw-Stellplatz am Haus.



SYLTER - WOHNWELT



WIR LIEFERN WOHNTRÄUME AUF SYLT!



Boxspringbetten, Matratzen, (Schlaf-)Sofas, Komplettseinrichtungen, Leuchten, Kleinmöbel, Wohnaccessoires, Bett- & Tischwäsche...



SÜDERSTRASSE 20



OBJEKT-ID:	8102
BEWERTUNG:	▶▶▶▶▶
GRÖSSE M²:	62
PERSONEN:	4
ETAGE:	OG/DG
PREISTEIL:	Seite 29

Exklusive 3-Zimmer-Wohnung im Süden der Stadt. OG: Großes Wohnzimmer mit integrierter, offener Küche und Zugang zum Südbalkon, Schlafzimmer, Duschbad, Waschmaschine/Trockner. DG: Schlafzimmer mit Doppelbett und sep. WC.



TRIFT 26A



OBJEKT-ID:	8026a
BEWERTUNG:	▶▶▶▶▶
GRÖSSE M²:	86
PERSONEN:	4
ETAGE:	EG/UG
PREISTEIL:	Seite 29

Modern und lichtdurchflutet. Im EG befindet sich ein geräumiger Wohnraum mit Sitz- und Essecke sowie eine offene Küche. Im UG befinden sich 2 Schlafzimmer mit Doppelbetten und 2 Bäder. Saunabereich im Haus. Pkw-Stellplatz.



Zum Fliegerhorst 23 • Tinnum • Telefon: 04651 / 5060
 Norderstr. 24 • Westerland • Telefon: 04651 / 5055
 Strandstr. 15 • Westerland
 Alte Tonnenhalle • List
 Strandstr. 1 • Hörnum

a.hoppe@sylter-wohnwelt.com
 www.sylter-wohnwelt.de

Anzeige

WENNINGSTEDT



Wo Familien (auch) baden

Ein Meer von Strandkörben, voller Erwartung, dass die Flut der Gäste bald jede Sitzgelegenheit mit unverbaubarem Seeblick besetzt – der Strand von Wenningstedt mit den für den Ort charakteristischen braunen Körben. Wenningstedt-Braderup nennt sich Familienbad. Im Wortsinn gehen hier also Familien baden – wenn nicht gerade andere Aktivitäten angesagt sind: Denn Klettermaxe, Volleyballer, Minigolfer, Surfer, Mini-Moto-Crosser, Fußballer, Skateboarder, Radler oder Trampolinspringer schätzen am Familienbad, dass jeder aus der Familie nach seiner Fassung sportlich sein kann. Still staunen gehört auch zum Angebot: Sonnenuntergänge an Wenningstedts Promenade gelten als hochromantisches Open-Air-Kino. Dann macht der Himmel die Action.





➤ CORINNA

Im Herzen von Wenningstedt wartet dieses sehr gepflegte und schick eingerichtete Feriendomizil auf Sie.

Auf zwei Ebenen verteilt, finden Sie einen hellen, 30 m² großen Wohnraum mit offener Küche, zwei Schlafräumen und einer Dusche mit separatem WC.

Ein Kinderbett, Hochstuhl und eine Wickelaufgabe sind vorhanden. Eine Waschküche (gegen Gebühr) befindet sich im Haus.

Die Südterrasse ist mit Gartenmöbeln und Strandkorb bestückt.

OBJEKT-ID: 7307

BEWERTUNG: ▶▶▶▶▶

GRÖSSE IN M²: 66

PERSONEN: 4

ADRESSE: Feldmarkstraße 10a

PREISTEIL: Seite 31



➤ HAUS ATLANTIK

Nur wenige Schritte zum Strand, ruhige Lage.

OG: Wohnzimmer mit Sofagruppe und Essecke sowie eine kleine Küche mit Geschirrspüler und Mikrowelle. Das Duschbad befindet sich auf der gleichen Ebene. Vom großen Südbalkon haben Sie einen schönen Blick Richtung Meer.

DG: Schlafzimmer mit Doppelbett.

Eine Waschküche im Haus und ein Stellplatz vor der Tür runden das Angebot ab.

OBJEKT-ID: 7309

BEWERTUNG: ▶▶▶▶▶

GRÖSSE IN M²: 45

PERSONEN: 3

ADRESSE: Strandstraße 15

PREISTEIL: Seite 31





WENNINGSTEDT



➤ HAUS RUNGHOLT

Die Anlage befindet sich in ruhiger Lage unweit des nächsten Bäckers.

7302: OG: Sonniges Wohn-/Esszimmer mit heller, offener Küche und Zugang zum Südbalkon. Im Obergeschoss befinden sich zudem ein großes Schlafzimmer sowie das Duschbad. Im Dachgeschoss bietet ein geräumiges Schlafzimmer mit zwei Einzelbetten Raum für die Kinder.

Zu jeder Wohnung gehört ein Pkw-Stellplatz am Haus.

OBJEKT-ID:	7302
BEWERTUNG:	▶▶▶▶▶
GRÖSSE IN M ² :	85
PERSONEN:	4
ADRESSE:	Norderweg 7b
PREISTEIL:	Seite 31



➤ SEESTERNCHEN

In zentraler, fußläufiger Entfernung zum Strand gelegen.

Wir bieten Ihnen zwei gut geschnittene, kleine 3-Zimmer-Wohnungen mit sonnigen Südterrassen für max. 3 Personen an. Wohnzimmer mit offener Küche (Mikrowelle, Geschirrspüler, 2-Plattenherd), ein Schlafzimmer mit Doppelbett, ein Einzelbett-Zimmer, modernes Duschbad/WC. Zu jeder Wohnung gehört ein Pkw-Stellplatz. Im Haus befindet sich eine Waschküche (Gebühr).

OBJEKT-ID:	7303 7305
BEWERTUNG:	▶▶▶▶▶
GRÖSSE IN M ² :	55
PERSONEN:	4
ADRESSE:	
PREISTEIL:	Seite 31





WITTHÜS

Reetgedeckte Apartmentanlage in zentraler Lage Wenningstedts.

Sie wohnen in einer schicken, gut ausgestatteten 2-Zimmer-Ferienwohnung mit einer großen Ostterrasse – ideal zum Frühstück in der Sonne. Im Erdgeschoss befindet sich ein modern gestalteter Wohnraum, die separate Küche (Mikrowelle/Geschirrspüler) sowie ein kleiner Flurbereich. Vom Wohnzimmer gelangen Sie über eine Treppe ins Souterrain zum separaten Schlafzimmer mit Doppelbett und geräumigen Duschbad/WC. Im Haus befindet sich eine Sauna sowie Waschküche.

OBJEKT-ID: 7301

BEWERTUNG: ▶▶▶▶▶

GRÖSSE IN M²: 50

PERSONEN: 2

ADRESSE: Alte Dorfstraße 9

PREISTEIL: Seite 31



EINFACH SCHÖN **EINGERICHTET.**



TEPPICHE | BODENBELÄGE | GARDINEN & SONNENSCHUTZ
INSEKTENSCHUTZ | BETTEN | MÖBEL | WOHNDEKORATION



KNUTZEN WOHNEN | INGEGAWI 1 | 25980 TINNUM AUF SYLT
TELEFON 04651 / 88 63 30 | WWW.KNUTZEN.DE



EINRICHTUNG
MICHAEL MARTENS



STOFFE • DEKORATION • POLSTEREI
TEPPICHE • MÖBEL

STILSCHMIEDE Hier werden aus Ideen Räume.

Keitumer Chaussee 20-22 Sylt/Westerland T 04651/987 90 www.stilschmiede-sylt.de

Immer *nah am* *Meer*

➤ **Wolken, die ihr Spiegelbild bewundern,**

Meere, die sich ganz nahe sind, und eine Wunderwelt der Vögel – Kenner wissen, wo wir gelandet sind.

Dort, wo Sylts Taille am schmalsten ist: in Rantum.

Auf den Dünenkuppen reicht eine leichte Drehung, um den Blick von der Nordseebrandung zum sanften Gekräusel des Watts gleiten zu lassen. Dazu der sehr überschaubare Hafen, das artenreichste Seevogelschutzgebiet der Küste, eine Strandkorbmanufaktur und im Sommer das vielfältige Meerkabarett. Wer viel Natur und erstaunlich viel Abwechslung sucht, der findet in Rantum das Angebot, das sein Urlaubsfeeling perfekt macht.

RANTUM



➤ HÖRNUMER STR. 9C

OBJEKT-ID:	2009c
BEWERTUNG:	▶▶▶▶
GRÖSSE IN M ² :	155
PERSONEN:	6
ADRESSE:	Hörnummer Str. 9c
PREISTEIL:	Seite 32



Wunderbarer Blick in fast alle Himmelsrichtungen.

Im Erdgeschoss befinden sich das Wohnzimmer mit Kachelofen und die offene Wohnküche. Aus dem Schlafzimmer im Obergeschoss genießen Sie einen herrlichen Blick auf das Rantum Becken. Ein Bad sowie ein Gäste-WC und der eigene Saunabereich mit Duschlandschaft und WC runden das Angebot ab. Ein Schlafzimmer mit Doppelbett liegt im Untergeschoss, ein weiteres mit zwei Einzelbetten im Spitzboden. Ein Pkw-Stellplatz befindet sich am Haus.





➤ HÜS BI SEE

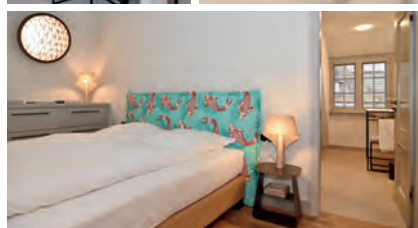
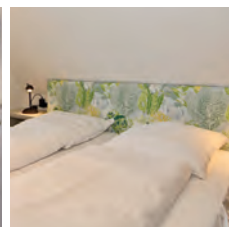
OBJEKT-ID:	2002a
BEWERTUNG:	▶▶▶▶▶
GRÖSSE IN M ² :	184
PERSONEN:	8
ADRESSE:	Henning-Rinken-Wai 2a
PREISTEIL:	Seite 32



In traumhafter Lage und nur wenige Meter vom Strand entfernt.

Das EG bietet Ihnen einen hellen Wohnraum mit offener Küche, Kamin und Zugang zur Südterrasse. Das Master-Schlafzimmer mit Ensuite Bad liegt im OG und bietet einen Blick in die Dünenlandschaft. Ein kleineres Schlafzimmer mit eigenem Bad befindet sich ebenfalls im OG.

Zwei weiteren Schlafräume, das 3. Bad und der Saunabereich befinden sich im Souterrain des Hauses. Ein Hauswirtschaftsraum mit Waschmaschine/Trockner ebenso wie ein Kinderreisebett/Hochstuhl dürfen hier natürlich nicht fehlen. Pkw-Stellplatz am Haus.



Ab in alle Himmelrichtungen





Ein einsames Schaf, Morgennebel über ganz viel, fast mystischer Landschaft – eine Stimmung, die ziemlich üppige Ruhe vermittelt. Ganz so verländlicht wie dieses Foto suggeriert, ist Tinum indes nicht. Hier residiert man zwischen Stadt und Land, ist ratzfatz in den Wiesen, auf dem Deich, am Strand und im Remmidemmi, genießt Abgeschiedenheit und ist doch ganz schnell ins pulsierende Urlaubsgeschehen abgebogen. Und die Frühstücksbrötchen gibt's zu Fuß garantiert an der nächsten Ecke. Hier wohnt man im Herzen Sylts und weiß, dass in allen Himmelsrichtungen schön viel Abwechslung lauert.

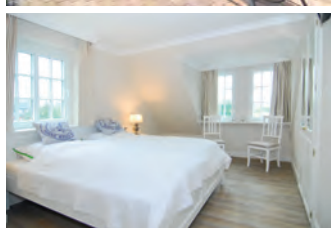


➤ AURORA

OBJEKT-ID:	8012
BEWERTUNG:	▶▶▶▶▶
GRÖSSE IN M ² :	157
PERSONEN:	6
ADRESSE:	Dirksstraße 12b
PREISTEIL:	Seite 30

In dieser großzügigen und sonnigen Haushälfte fühlt sich die ganze Familie wohl. Ob Sommer oder Winter, ob Terrasse mit großem Garten oder Sauna.

Genießen Sie auf über 150 m² die moderne und gleichzeitig gemütliche Ausstattung. Neben dem Wohnbereich mit offener Küche und Kamin bietet Ihnen das Haus insgesamt 3 Schlafzimmer, 2 Bäder, 1 Gäste/WC und eine Sauna. Eine Möglichkeit zum Waschen und Trocknen bietet Ihnen der Hauswirtschaftsraum. Am Haus stehen Ihnen gleich 2 Stellplätze zur Verfügung.





› DIRKSSTRASSE 44C

Das schöne Mittelhausteil liegt unmittelbar an den Tinnum Wiesen. Absolute Ruhe und die nahe Natur sind Garant für einen erholsamen Urlaub.

EG: Schönes Wohnzimmer mit Zugang zur Sonnenterrasse, ein Duschbad sowie die separate Einbauküche mit Geschirrspüler und Backofen.

OG: Elternschlafzimmer mit Doppelbett sowie ein Duschbad/WC und ein zweites Schlafzimmer mit zwei Einzelbetten.

OBJEKT-ID:	9944
BEWERTUNG:	▶▶▶▶▶
GRÖSSE IN M ² :	80
PERSONEN:	4
ADRESSE:	Dirksstraße 44c
PREISTEIL:	Seite 30



› GARTENWEG 3D

Mitten im Dorfkern, nah den Wiesen und dem Rantum-Becken, befindet sich dieses schöne Endhausteil.

Das sehr hübsche Haus besteht aus einem geräumigen, komplett gefliesten Wohnbereich mit einer perfekt ausgestatteten, integrierten Küche, drei Schlafzimmern, 2 Duschbädern und einer großen Südterrasse mit Gartenmöbeln.

Das Haus verfügt über Waschmaschine/Trockner sowie kostenloser Internet- und Telefonflatrate ins dt. Festnetz.

OBJEKT-ID:	8041
BEWERTUNG:	▶▶▶▶▶
GRÖSSE IN M ² :	95
PERSONEN:	5
ADRESSE:	Gartenweg 3d
PREISTEIL:	Seite 30





➤ HAUS AMELIE

Die Ruhe und die nahe Natur sind Garant für einen erholsamen Urlaub.

Die große und komplett neu ausgestattete Haushälfte liegt in wunderbarer Ortsrandlage im südlichen Bereich von Tinnum. Lange Spaziergänge mit Ihrem „Liebling“ in den Wiesen werden Sie begeistern. Das Haus ist für 6 Personen hervorragend geeignet und komplett ausgestattet. Der Garten und die Terrasse sind gen Süden ausgerichtet und nicht einsehbar. Parkmöglichkeiten nur an der Straße.

OBJEKT-ID: 8031

BEWERTUNG: ▶▶▶▶▶

GRÖSSE IN M²: 120

PERSONEN: 6

ADRESSE: Fröddenwai 31

PREISTEIL: Seite 30



➤ REETHÜS TINNEM

Sehr schöne haushälfte an den Tinnum Wiesen.

Großzügiger Wohnraum mit Kamin und direktem Zugang zu der sonnigen Südterrasse mit Gartenmöbeln und Strandkorb. Die offene Küche verfügt über Mikrowelle, Geschirrspüler und Backofen. Ein Gäste-WC befindet sich im Erdgeschoss sowie ein Haushaltsraum mit Waschmaschine und Trockner.

Zwei geräumige Doppelzimmer, ein Schlafzimmer mit zwei Einzelbetten und zwei hochwertig ausgestattete Bäder befinden sich im Obergeschoss.

OBJEKT-ID: 8053

BEWERTUNG: ▶▶▶▶▶

GRÖSSE IN M²: 102

PERSONEN: 6

ADRESSE: Ringweg 52f

PREISTEIL: Seite 30





➤ HAUS SZAMEIT

OBJEKT-ID:	8301 - 8304
BEWERTUNG:	▶▶▶▶▶
GRÖSSE IN M²:	45 - 65
PERSONEN:	3 - 4
ADRESSE:	Conrad-Andresen-Wai 4
PREISTEIL:	Seite 30



Hier heißt es Wohlfühlen zu jeder Jahreszeit. Das Haus Szameit liegt in einer kleinen Seitenstraße am Ortsrand von Westerland/Tinum und ist ein idealer Ausgangspunkt um die Insel zu erkunden. Zu Fuß oder mit dem Fahrrad sind die nächsten Einkaufsmöglichkeiten in wenigen Minuten zu erreichen.

Die vier Obergeschoss-Wohnungen sind sehr gut ausgestattet und bieten alles, was man für einen schönen Urlaub benötigt. Ein Pkw-Stellplatz für jede Wohnung, überdachte Fahrradabstellmöglichkeiten und sogar Schränke für Ihre Golfbags sind ebenso wie ein Internetzugang vorhanden.





➤ SCHULWEG 5

Im Herzen von Tinnum gelegen, erwarten Sie diese zwei erstklassig ausgestatteten und großzügig aufgeteilten Haushälften. Die Terrassen und Gärten sind herrlich angelegt und zur Sonne ausgerichtet. Die perfekten Häuser für einen schönen Familienurlaub.

OBJEKT-ID:	8083 8084
BEWERTUNG:	▶▶▶▶▶
GRÖSSE IN M ² :	115
PERSONEN:	5 - 6
ADRESSE:	Schulweg 5c+d
PREISTEIL:	Seite 30



EG: Wohnraum mit Sitz- und Essbereich, Flat-TV/Stereoanlage, Blue Ray Player, offene Einbauküche mit Geschirrspüler, Mikrowelle / Backofen, Südwest- bzw. Westterrasse mit Gartenmöbeln, Gäste/WC. Abstellraum mit Waschmaschine / Trockner.

OG: 1 Schlafzimmer mit Doppelbett und Duschbad/WC en suite, 1 Schlafzimmer mit Doppelbett, Duschbad/WC.

DG: 1 Schlafzimmer mit 1-2 Einzelbetten.

RESERVIERUNGSHOTLINE 04651.1606 und 88 98 40





➤ LANDHÄUSER DORFAUE

Sie wohnen im Herzen von Tinnum, umgeben von hübschen Reetdachhäusern, alten Bauernhöfen und nur wenige Meter von den Wiesen entfernt. Die Häuser bestechen durch hochwertige Qualität, durchdachte Grundrisse und die perfekte Sonnenausrichtung gen Süden.

OBJEKT-ID:	8072 8073 8074
BEWERTUNG:	▶▶▶▶▶
GRÖSSE IN M ² :	115
PERSONEN:	5
ADRESSE:	Dirksstraße 70a+b/74a
PREISTEIL:	Seite 30



Durch die Wiesen gelangen Sie mit dem Fahrrad bequem an den Strand, das Wattenmeer und ins Zentrum von Westerland.

Für 5 Personen stehen Ihnen jeweils 2 große Doppelschlafzimmer sowie ein Einzelbettzimmer im OG der Häuser zur Verfügung. Hier befinden sich zudem jeweils 2 Bäder. Im Erdgeschoss dürfen Sie sich auf großzügige Wohn- und Esszimmer mit integrierten Küchen freuen.

Zudem steht Ihnen im Erdgeschoss ein Gäste-WC sowie ein HW-Raum mit Waschmaschine und Trockner zur Verfügung.

Die Terrassen und Gärten sind gen Süden ausgerichtet.

RESERVIERUNGSHOTLINE 04651.1606 und 88 98 40





➤ LANDHÄUSER TINNUM

Wunderschöne, Reet gedeckte Doppelhäuser, umgeben von alten Bauern-, Einzel- und Doppelhäusern auf großen Grundstücken mit altem Baumbestand. Genießen Sie die Ruhe abseits des Trubels. Zu Fuß oder mit dem Fahrrad gelangen Sie über die Feldwege zum Badestrand sowie zum nahen Wattenmeer. Der Bäcker und verschiedene Geschäfte des täglichen Bedarfs sind bequem zu erreichen.

OBJEKT-ID:	8063 8063a
BEWERTUNG:	▶▶▶▶▶
GRÖSSE IN M ² :	117
PERSONEN:	2 - 6
ADRESSE:	Dirksstraße 63a / Fröddenwai 9
PREISTEIL:	Seite 30



Die exklusiv ausgestatteten Häuser bieten Ihnen auf 3 Ebenen Platz für bis zu 6 Personen. Es stehen Ihnen jeweils zwei Schlafzimmer mit Doppelbetten sowie ein Schlafzimmer mit 2 Einzelbetten zur Verfügung.

Die sanitäre Ausstattung besteht aus zwei großen Bädern sowie jeweils zwei separaten WC's mit Handwaschbecken. Die modernen Küchen sind zu den geräumigen Wohn- und Esszimmern hin geöffnet. Hier befinden sich die gemütlichen Couchecken sowie der große Essplatz. Ein Kamin/Kachelofen sorgt für Wohlfühlstimmung. Alle Terrassen sind gen Süden ausgerichtet. Flatscreen, Stereoanlage, Internet, deutsche Festnetzflatrate sowie Waschmaschine/Trockner gehören zum Standard.

RESERVIERUNGSHOTLINE 04651.1606 und 88 98 40





Beliebtes
Landhaus
bei Familien.

➤ LANDHAUS SINFONIE

In idyllischer und ruhiger Dorflage Tinnums erwartet Sie das Landhaus Sinfonie. Die Tinnumer Wiesen und das Rantum Becken laden zu erholsamen Spaziergängen oder einer Fahrradtour ein. Das Haus ist ideal für Familien mit Kindern und Hunden geeignet. Die Wiesen und Felder sind nur ca. 160 Meter entfernt.

OBJEKT-ID:	8401-8410
BEWERTUNG:	▶▶▶ - ▶▶▶▶▶
GRÖSSE IN M ² :	20 - 85
PERSONEN:	2 - 5
ADRESSE:	Dirksstraße 46
PREISTEIL:	Seite 31



Im Erdgeschoss des Hauses sind zwei große und sehr schicke 3-Zimmer-Wohnungen sowie eine gepflegte 2-Zimmer-Wohnung mit dazugehörigen Südterrassen gelegen. Vier weitere 2-Zimmer-Wohnungen mit Landhausdielung befinden sich im Obergeschoss. Die Wohnungen haben alle zeitgemäße Bäder sowie gut gestaltete Küchen. Zwei der Obergeschoss-Wohnungen (8406 | 8407) verfügen über einen Südbalkon.

Das hauseigene Schwimmbad verschönert mit der Sauna die Abendstunden oder die sehr selten vorkommenden „Schlechtwettertage“. Fünf Pkw-Stellplätze befinden sich am Haus. Weitere Parkmöglichkeiten befinden sich in der Straße.

RESERVIERUNGSHOTLINE 04651.1606 und 88 98 40



8404



8406



8408



8401



8403



➤ FRESEN HOF

OBJEKT-ID:	8091 8094
BEWERTUNG:	▶▶▶▶▶
GRÖSSE IN M ² :	71 - 74
PERSONEN:	3 - 4
ADRESSE:	Gartenweg 9
PREISTEIL:	Seite 30



Das Reet gedeckte Apartmenthaus liegt in zentraler Lage des Ortes und am Ende einer Sackgasse.

Die Tinner Wiesen, das Rantum-Becken und auch der Bäcker liegen nur wenige Schritte entfernt. Sie wohnen in zwei sehr schön ausgestatteten 3-Zimmer-Wohnungen, die sich allesamt über zwei Ebenen erstrecken.

Mit viel Liebe zum Detail ausgestattet, dürfen Sie sich hier auf unbeschwerte Urlaubstage freuen. Die Wohnungen wissen durch lichtdurchflutete Wohn- und Esszimmer, komplett ausgestattete Küchen und gemütliche Schlafzimmer zu begeistern.





WODAN

OBJEKT-ID:	8421 8422
BEWERTUNG:	▶▶▶▶▶
GRÖSSE IN M ² :	45 - 96
PERSONEN:	2 - 5
ADRESSE:	Tinnum Deichweg 21
PREISTEIL:	Seite 31



Wunderschönes Domizil in ruhiger Lage und mit tollem Blick über die Wiesen zur Tinnum-Burg.

Die 2 Wohnungen lassen keine Wünsche offen. Die hellen Wohnräume mit Flat-TV, DVD-Player und Internetzugang sind in modernem Design gehalten und haben entweder eine Südterrasse bzw. einen Westbalkon. Beide Wohnungen haben eine großzügige, komplett ausgestattete Küche mit Geschirrspüler und Mikrowelle. Die schönen Schlafzimmer und die eleganten Bäder lassen das Herz höher schlagen.

Dieses Objekt ist ideal für Familien oder Paare und auch der liebste Freund des Menschen findet hier seinen Platz.



Modernisierte *Idylle* unter Reet



Friesenwall, Reetdach, Friesengiebel, Sprossenfenster, viel Grün mit farbigen Blumentupfern und rundherum eine Nachbarschaft, die sich wie dieses Haus in die Dorf-Idylle kuschelt – solche an jeder Ecke immer wiederkehrenden Eindrücke machen Keitum zum Sylter Dorf mit dem ausgeprägten Charakter. Dazu Heimat für Kunsthandwerk, Kulinarik und Kultur, Heimstätte für Tradition und inzwischen auch Laufsteg für anspruchsvolles Shopping. Keitum hat viel dazugewonnen und achtsam erhalten, was Gäste und Einheimische schätzen: den Charme des ehemaligen Kapitänsdorfes, das sich völlig unhektisch in die Moderne unter Reet gewagt hat.

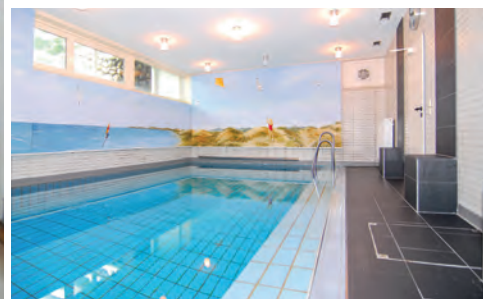


➤ HAUS FIETE

Großes, eingewachsenes Grundstück in bester Sonnenausrichtung.

Im Erdgeschoß erwarten Sie ein großzügiger Wohnraum mit Sitz-/Essecke, ein geschlossener Kamin und der Zugang zur Südterrasse mit Garten. Die Küche verfügt über Backofen und Geschirrspüler. Separate Dusche und separates WC und Waschmaschine/Trockner. Im Obergeschoß befinden sich zwei mit Laminat verlegte Schlafzimmer sowie ein neues Duschbad/WC.

OBJEKT-ID:	6037
BEWERTUNG:	▶▶▶▶
GRÖSSE IN M²:	130
PERSONEN:	4
ADRESSE:	Andreas-Hübbe Wai 37
PREISTEIL:	Seite 32



➤ TUNGHÖRN HÜS

Hochwertige 2-Zimmer-Wohnung im historischen Ortskern, nah am Watt.

Im UG des Hauses befindet sich ein Schwimmbad, das Ihnen kostenlos zur Verfügung steht sowie eine finnische Sauna die Waschküche. In der hundefreundlichen Wohnung stehen Ihnen neben einem geräumigen Wohnzimmer mit offener Küche und Zugang zur Westterrasse ein separates Schlafzimmer, 1 Duschbad / WC und eine praktische Abseite für Ihr Gepäck zur Verfügung. Zur Wohnung gehört ein Aussenstellplatz.

OBJEKT-ID:	6002
BEWERTUNG:	▶▶▶▶▶
GRÖSSE IN M²:	55
PERSONEN:	2
ADRESSE:	Gurtstig 56
PREISTEIL:	Seite 32



Auf Abstand zum Trubel



Es ist der Ort, wo sich Kuh und Kuh noch freundlich „Moin“ sagen. Es geht ländlich zu in Morsum – beschaulich, gemütlich, neudeutsch heißt das wohl entschleunigt. Hier ist der Besucher immer auf Abstand zum Trubel, Morsum bietet Natur pur und Ruhe satt. Das ländliche Kleinod der Insel wird das östlichste Dorf Sylts gern genannt, weite Heide, riesige Felder, eindrucksvolle Felsformationen und viel Grün gehören zum Insel-Urlaub auf dem Land, der in Morsum garantiert ist.





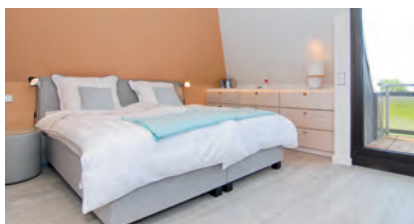
TERPSTICH 124 + 136

OBJEKT-ID:	8124 8136
BEWERTUNG:	▶▶▶▶▶
GRÖSSE IN M ² :	95
PERSONEN:	5 - 6
ADRESSE:	Terpstich 124 + 136
PREISTEIL:	Seite 32



Zwei wunderschöne Endhäuser erwarten Sie in dieser absolut ruhigen Lage unweit der Wiesen und Felder im schönen Bauerndorf Morsum. Genießen Sie die Abgeschlossenheit und Ruhe des Dorfes in vollen Zügen.

Im Erdgeschoss stehen Ihnen sehr schön möblierte und großzügige Wohnbereiche, die zur Südseite eine breite Fensterfront haben, zur Verfügung. Im Haus (8/124) ist die Küche in den Wohnbereich integriert, während Sie im Haus 8/136 eine separate Küche vorfinden. In beiden Häusern befinden sich im Obergeschoss und Dachgeschoss 3 Schlafzimmer. Das Hauptschlafzimmer hat jeweils einen großen Südbalkon. 2 moderne Bäder stehen den max. 5 bzw. 6 Gästen zur Verfügung.



IMPRESSUM

Herausgeber: Reinhold Riel Immobilien GmbH
 Andreas-Dirks-Str. 6
 25980 Sylt OT Westerland
 fon: 04651.16 06 oder 88 98 40
 fax: 04651.88 98 48
 info@riel-sylt.de



Redaktion: Werner Rudi, Julia Petersen

Konzept, Idee, Umsetzung: Corinne Vorwerk-Riel
 info@coridesign.net

Druck: Kröger Druck Wedel
 Industriestraße 21 | 22880 Wedel
 fon: 04103.808-0
 fax: 04103.14775
 info@kroegerdruck.de

Anzeigenaufnahme: MedienManufaktur Sylt GmbH
 Tobias Enkelmann
 fon: 04651.83 60 93
 info@medienmanufaktur-sylt.de

Reinhold Riel Immobilien GmbH
 fon: 04651.16 06
 info@riel-sylt.de

Fotografen: Hans Jessel
 // jessel.de

Imago
 // imago-images.de

Lars Jockumsen
 //larsjockumsen.com

Titebild: **H2o Extreme Diani Beach**
 // h2o-extreme.com

Erscheinungsweise: jährlich

Auflage: 15.000 Stück

Alle veröffentlichten Beiträge, Fotos und werblichen Motive sind urheberrechtlich geschützt. Ohne Genehmigung des Herausgebers ist eine Verwertung strafbar. Dies gilt auch für die Vervielfältigung per Kopie, die Aufnahme in elektronische Datenbanken und die Vervielfältigung auf CD-Rom. Weitere Verwertungen, auch auszugsweise, sind nur mit schriftlicher Genehmigung des Herausgebers gestattet.



Nr.	Hausname/Straße	Karte	Seite
38	Dirksstraße 44c / Landhaus Sinfonie	1	131/140
39	Landhäuser Dorfaue	1	136
40	Gartenweg 3d / Fresenhof	1	131/142
42	Schulweg 5	1	130
43	Reethüs Tinnem	1	132
46	Landhäuser Tinnum	1	138
44	Haus Amelie	1	132
60	Aurora	1	130
50	Corinna	2	122
51	Haus Atlantik	2	122
53	Witt Hüs	2	124
54	Haus Rungholt	2	123
55	Seesternchen	2	123
57	Tunghörn Hüs	3	145
58	Haus Fiete	3	145



Nr.	Hausname/Straße	Karte	Seite
1	Alma & Eva	E5	44
2	Altstadttor	D6	46
3	Amerij / Hopfengarten	B6	48/58
4	Arge	D5	50
5	Belvedere	A6	52
6	Boysenstr. 15b+c / Maybachstr. 22	C6	54/109
7	Elisabethstraße 18	A	56
8	Ilse-Marie	B3	60
9	Luv & Lee	C0	62
10	Mauritius / Residenz Mauritius	C5	64/66
11	Neues Kurzentrum	A5	68
12	Olympia 1 - 4 / Undine	B/C4	76/78/84
13	Residenz Alva	B6	80
14	Syltrose	B7	82
16	Andreas-Dirks-Str. 1 -7 / 9426	B5	86/117
17	Atlantik / Wiking / 7401a	B5	88
18	Branden.-Str. 5a+b / Bomhoffstr. 17	B4	90
19	Haus Inga / Carmen Sylva	A6	92/102
20	Klaus-Groth-Straße 2 / Strandhüs	B4	94/101
21	Norderstraße 27	B4	100
22	Strandstraße 22 / 8924	B5	100

Nr.	Hausname/Straße	Karte	Seite
24	Kristina	C3	105
25	Nordseeresidenz	B5	97
26	Windhuk / 9025	B4	103/118
27	Deckerstraße 1	D5	102
28	Deichhüs	D9	106
29	Haus Störtebeker	B8	108
30	Lokkich Hüs	D9	109
31	Immenhof	D10	108
32	Lerchenweg 4b, 5b	B9	107
33	Reethüs Richard	E4	110
34	Seepferdchen's Home	E1	110
35	Senwai 4b	C6	111
36	Süderstraße 29c	C9	111
37	Haus Sjikpamp 9	F3	106
41	Swiet Seven	E2	112
47	Louise	E6	96
60	Rüm Hart + Klaar Kiming	C1	99
62	Penthouse Dünenburg	B6	98
63	Fischer Hüs 1-2	B9	104
61	Haus Szameit	E8	133
49	Wodan	E8	143

Nr.	Objektnummer	Hausname/Straße	Karte	Seite
a	9208 9214	Bötticherstraße 4	B6	113/115
b	7936	Maybachstraße 1	C5	113
c	8927	Bomhoffstraße 5	B5	118
d	8102	Süderstraße 20	C8	119
f	9035c	Friedrichstraße 35c	B6	116
g	8026a	Trift 26a	C7	119
h	3116	Boysenstraße 2	B6	115
k	3011 7905a 7912a	Bismarckstraße 3 + 5a	B6	114/116
l	9204 9207 9003	Elisabethstraße 14	B5/6	115
n	9905	Amselweg 5	C9	118
p	7932 7254 7269	Stephanstraße 8	C5	117
t	7009 7011 7128 9036	Käpt'n-Christiansen-Str. 30-36	A6	116-119
u	5027	Deckerstraße 27	E5	116

0
1
2
3
4
5
6
7
8
9
10

NORDSEE

A B C D E F G





Reinhold Riel
IMMOBILIEN

Der Weg zu Ihrer Immobilie.

BESTE AUSSICHTEN



INSELWEIT

EIGENTUMSWOHNUNGEN | HÄUSER | GRUNDSTÜCKE

Seit 1969 Ihr Immobilienmakler auf Sylt

